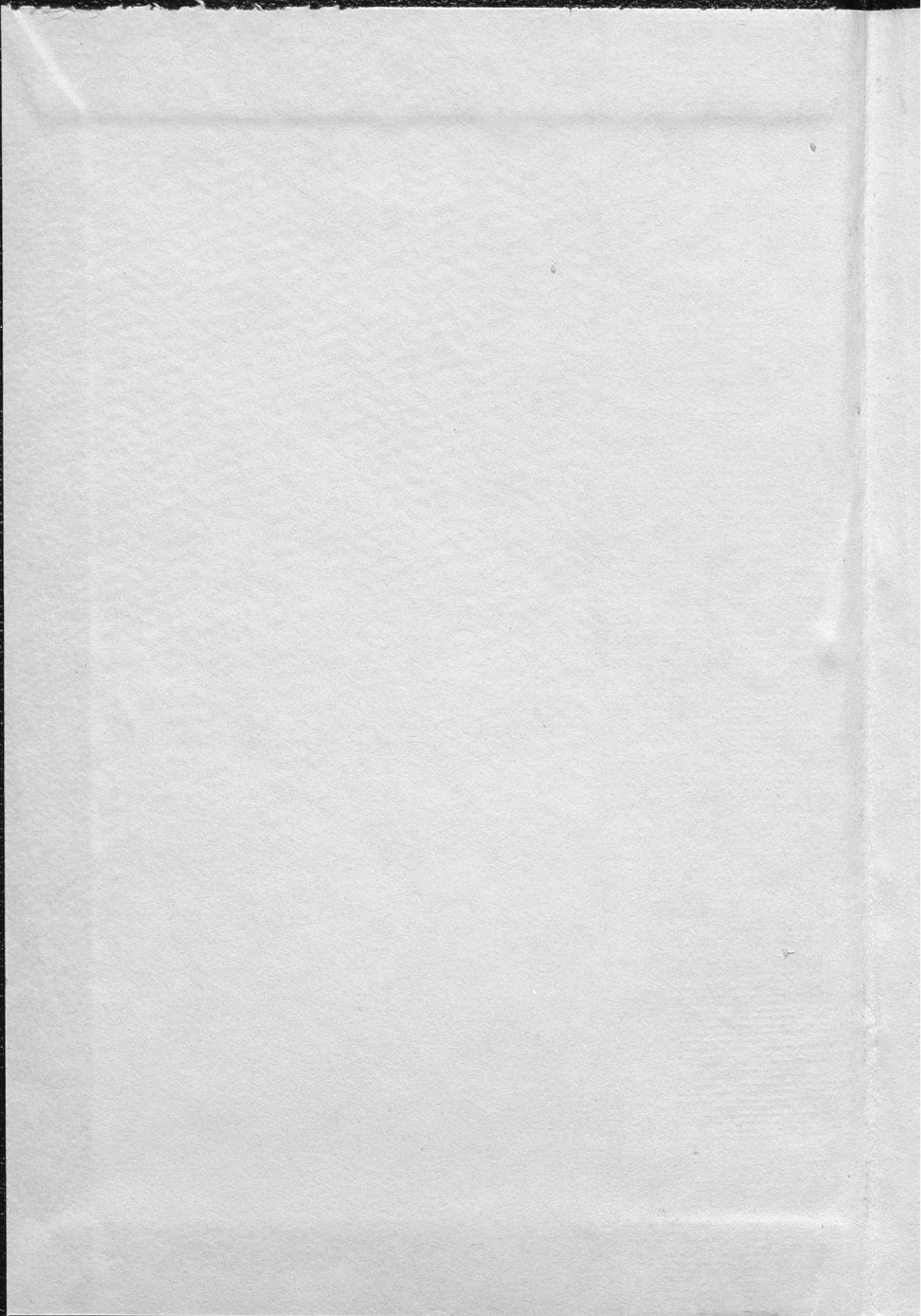


Cont.

40







Verzeichnis
der
neuen Hausnumerierung
der
Stadt Aarau

Bearbeitet und herausgegeben

[Gottfried]
G. Vogel
Polizeilieutenant

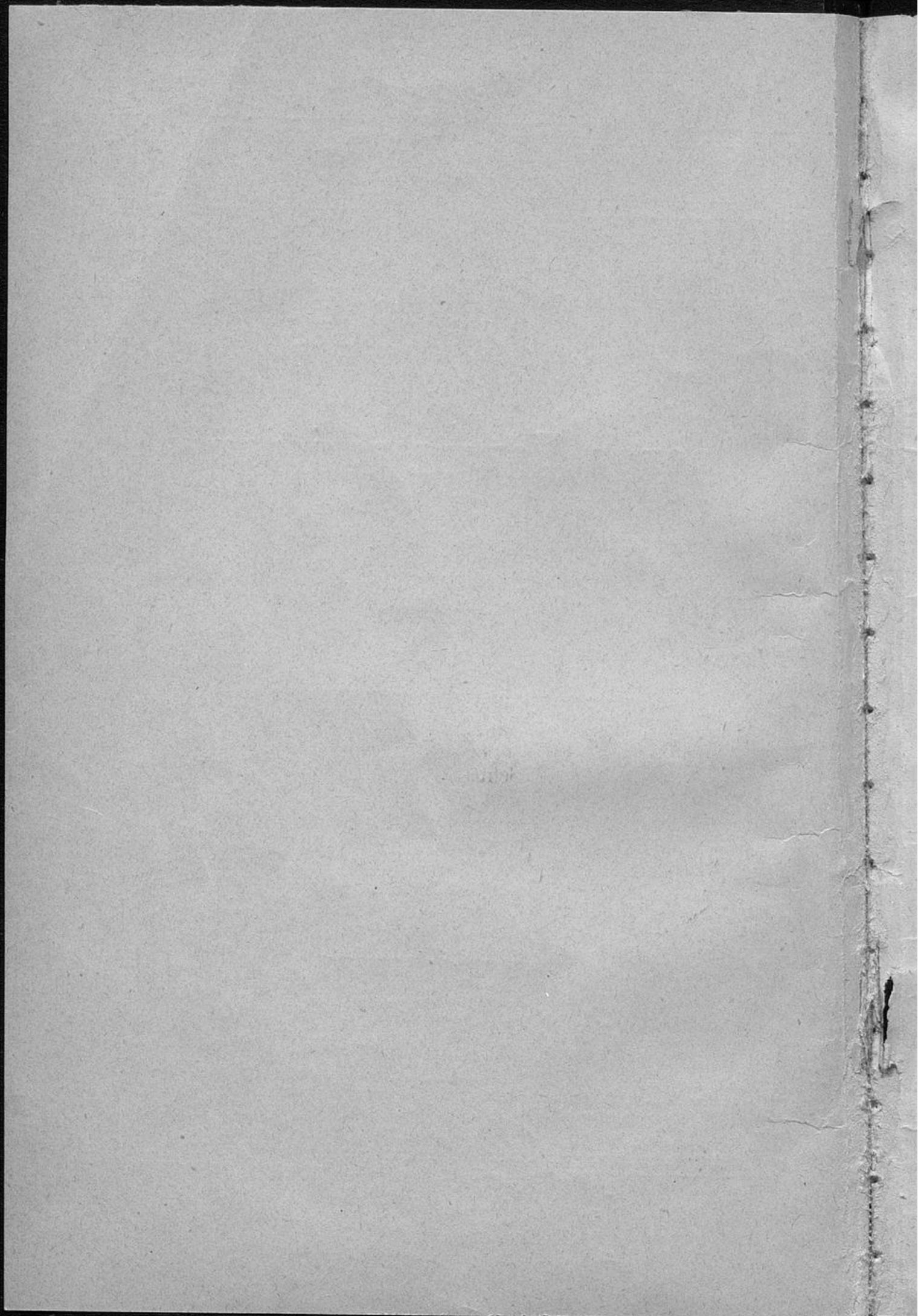


Jahrgang 1900



Druck von H. R. Sauerländer & Co., Aarau.







Hausnummern-Verzeichnis.

Nr. neben denen keine Namen stehen, bedeuten Platz für Neubauten.

Haus-Nr. Neue	Rathausgasse.	Alte Nr.
1	Einwohnergemeinde Aarau. Städt. Rathaus	176
2	Morath, J. W., Kaufmann. Wohnhaus	1
3	— J. W., Kaufmann. " "	2
4	Wydler, Julius, Notar. Wohnhaus	3
5	Hess, Gebrüder. Wohnhaus	4
6	Weibezahl, Leonhard, Apotheker. Wohnhaus	5
7	Jung, Ludwig, Apotheker. Wohnhaus	16
8	Faller, Friedrich. Wohnhaus	17
9	Simmen, Emil, Bäcker. Wohnhaus	18
10	Dürr, Heinrich und Johanna " "	19
11	Wüthrich, Jakob, Zuckerbäcker. Wohnhaus	20
12	Hemmeler-Stahel, Jakob. Wohnhaus	21
13	Erdin, Albin, Kaufmann. " "	22
14	Wydler, Konrad, Apotheker. Wohnhaus	23
15	Limmacher, Nikl., Schuster. " "	24
16	Käser, Jakob, Buchbinder. " "	25
17	Stephani-Winkler, L. A., Erben. Wohnhaus	26
18	— Erben. Wohnhaus	27
19	Stephani, L. A. Erben. Waschhaus	28
20	Schmid-Maurer, Mathilde. Wohnhaus	29
21	Müller, Eduard, Schirmfabrikant. Wohnhaus	30
22	Stapfer, Johann, Schuhmacher. " "	31
23	Roth, A., Metzger. Wohnhaus	32
24	Härdis, Wilhelm. Goldschmied. Wohnhaus	42
25	Hofer, Gottlieb Negt. Wohnhaus	43
26	Hofer, Gottlieb Negt. " "	44
27	Fehlmann, Kaspar, Bäcker. Wohnhaus und Anbau	45
28	Hässig-Lienhard, Bäcker's Erben " " "	46
29	— Hermann, " " " "	47
30	Seiler, Andreas, Bäcker, Erben. Wohnhaus	48
31	Gamper & Cie. Wohnhaus (Magazine)	49

Haus-Nr. Neue	Kirchgasse.	Alte Nr.
32	Staat Aargau. Wohnhaus. Pfarrhelferei-Gebäude	6
33	Vidiella, M., Spanische Weinhalle. Wohnhaus	7
34a.	Hoffmann, Christian, Coiffeur. Wohnhaus-Anteil	8
34b.	Lienberger, Kaspar, Schuster. " " "	8
35a.	Einwohnergemeinde. Remise (Feuerwehrleiter I.)	9
35b.	Lienberger, Kaspar. Anteil	9
36	Richner, Friedrich, Spengler, Erben. Wohnhaus	10
37	Häny-Häny, Maria, Ww. Wohnhaus	11
38	Strebel, Josef, Schuster. " "	12
39	Lattmann, Hrch., Lokomotivführer. Wohnhaus	13
40	Sommerhalder, R., Küher. Wohnhaus	14
41	Faller, Friedrich, Kaufmann. Wohnhaus und Anbau	15

Kronengasse.

42	Erny-Fassler, E., Kaufmann. Wohnhaus	33
43	Würtenberger, J. J., Coiffeurs Erben. Wohnhaus	34
44	Hagenbuch, Karl, Kaufmann. Wohnhaus	35
45	Hintz-Wolf, Ww. Wohnhaus	36
46	Von Felten-Willimann, Franz Josef. Wohnhaus	37
47	Gloor-Siebenmann, Erben. Wohnhaus	38
48	Baumann, Adolf, Wirt. Gasthaus z. Krone	39
49	Erismann, Friedrich, Wirt, Schönenwerd. Wohnhaus	40
50	Faller, Eustach, Erben. Wohnhaus	41

Zollrain.

51	Gamper & Cie. Magazingebäude	50
52	Frey-Rohner, Robert, Bäcker. Wohnhaus	51
53	Vonarx, Karolina, Jungfer, Wirtin. Wohnhaus	52
54	Nüsperli, Friedr., Sattler. Wohnhaus und Anbau	53
55	Müller, Friedr., Coiffeur. " " "	54
56	Baumgartner, Anton, Bäcker. Wohnhaus	88
57	Kieser, Wilhelm, Sekretär. " "	87
58	Dubs, Geschwister. Wohnhaus, Scheune und Anbau (Altes Zollhäuschen)	181
59	Schilling, Aug., z. Kettenbrücke. Stallung u. Aufbau	180
60	Schilling, Aug., Wirt. Gasthof z. Kettenbrücke	179
61	Heller, Heinrich, Gerichtspräsident. Wohnhaus	293
62	Keller-Läuchli, Paul, Conditor. Wohnhaus	292
63	Brunnhofer-Meder, Wirt. Wohnhaus	178
64	Hagenbuch, A., Negt. und Sekretär. Wohnhaus	177

Haus-Nr. Neue	Metzgergasse.	Alte Nr.
65	Hemmeler-Hassler , Aug., Kaufmann. Wohnhaus	55
66	Siegrist , Jakob, Metzger. Wohnhaus	56
67	Buser , Emil, Bäcker. Wohnhaus	57
68	Hemmeler-Türler , Emil. Wohnhaus	58
69	Hemmeler-Türler , Emil. "	59
70	Strübin , August, Wirt. "	60
71	Rüetschi , Karl, Coiffeur. "	61
72	Ortsbürgergemeinde . Postfiliale	113
73	Kühn , Bernhard, Wirt. Gasthof z. Rössli	112
74	Gamper , Ad., Wohnhaus u. Metzgereigebäude 108/111	1328
75	Gantner , Arnold, Sattler. Wohnhaus	107
76	Riniker , Karl und Arnold. "	105
77	Riniker , Karl und Arnold. Wohnhaus u. Wirtschaft	102
78	Hefti , Joh. Peter, Schneider. Wohnhaus	100
79	Gundel , Joh. Jb., Bierbrauer in Buchs. Wohnhaus	91
80	Gemeinde Aarau . Schlachthaus	90
81	Wirth-Herzog , Jakob. Wohnhaus	89

Stadthöfli.

82a.	Dambach , Joh. Jb., Postangestellter. Wohnhaus	92
82b.	Gundel , Joh. Jb., Bierbrauer. Gew. Keller	92
83a.	Gisi , Samuel, Schreiner. Wohnhaus. Anteil	92
83b.	Gundel , J. J. Wohnhaus. Anteil	92
84a.	Rothpletz , Elisabeth, Ww. Anteil	92
84b.	Schmid , Hans, Briefträger. Anteil	92
85	Rothpletz-Siebenmann , Elisabeth, Ww. Wohnhaus	93
86	Eberle , Franz, Müller. Wohnhaus	95
87	Eberle , Franz, Müller. Mühlegebäude	96/1256
88	Bossard , Anna Marie. Wohnhaus	94

Pelzgasse.

89	Bolli-Hunziker , J., Bäcker. Wohnhaus	62
90	Wassmer , Fidel, Schneider. "	63
91	Widmer , Xaver, Hausknecht. "	64
92a.	Egloff , Franz (Bell-Marti, Lina). Wohnhaus	65
92b.	Stephani-Winkler , L. A., Erben. Anbau	65
93	Hess , Wilhelm, Wirt. Wohnhaus	66
94	Fäs , Rudolf, Kasernier. "	67
95	Hagnauer , Fried., Bürstenfabrikant. Wohnhaus	68

Haus-Nr. Neue		Alte Nr.
96	Schaub , Adelbert, Gipsermeister. Wohnhaus	69
97	Rohr , Jakob, Kaufmann. Wohnhaus	137
98	Häfliger , Otto, Metzger. "	136
99	Schatzmann , Sl., Buchbinder. Wohnhaus	135
100	Hassler , Paul, Kupferschmied. "	134
101	Suter , Albert, Schneider. Wohnhaus	133
102	Willimann-Wehrli , Maria "	132
103	Rüetschi , G., Bäcker in Suhr. Wohnhaus	131
104	Deubelbeiss-Berner , Ww., Spenglers. Wohnhaus	130
105	Siebenmann , Fried., Bierbrauer. Wohnh. Zunftstube	129
106	Weber-Lüscher , Otto. Wohnhaus	128
107	Gerber , Max, Metzger. "	127
108	Hunziker , Rud., Lehrer. "	126
109	Adam-Hess , Anton. Wohnhaus	125
110	Gisi , Adolf, Tapezierer. Wohnhaus	124
111	Richner , Konrad, Seiler, Erben. Wohnhaus	123
112	Küenzi , Oswald, Schuster. Wohnhaus	122
113	Schiesser , Hermann, Kaufmann. Wohnhaus	121

Laurenzenthorgasse.

114	Schiesser , Fried. Wohnhaus	120
115	Eggen , Eduard, Negt. Wohnhaus	119a.
116	Jäcker-Haller , Comestib. Wohnhaus	119b.
117	Burkhardt , Ferd., Coiffeur. "	118
118	Wüthrich-Lüdi , Sl. z. Storchen. Wohnhaus u. Anbauten	117
119	Zebert-Altdorfer , Buchbinder. Wohnhaus	116
120	Hassler-Wanger , Emil, Negt. "	349
121	Hassler-Wanger , Emil, Negt. Holzhaus	350
122	Hoch , Gustav, Samenhandlung. Wohnhaus	351
123	Biland-Wettler , Gasthof z. Ochsen mit Anbauten	115
124	Biland-Wettler , z. Ochsen. Holzschuppen	
125	Ryniker , Gebrüder, Bierbrauer. Brauereigebäude	1572
126	Weber-Suter , Hrch., Kaufmann. Wohnhaus	1118

Milchgasse.

127	Bertschi , Julius, Zugführer. Wohnhaus	70
128	Keller , Georg und Frida. "	71
129	Hoffmann , Joh., Schuster. "	72
130	Maurer , Louise, Jungfer. "	73
131	Baumann , Joh., Stadtarbeiter. "	74

Haus-Nr. Neue		Alte Nr.
132	Wernli , Johann, Stadtarbeiter. Wohnhaus	75
133	Ernst-Lehmann , Samuel. Wohnhaus	76
134	Hässig , Julius, Schlosser. „	77
135	Andres , Otto, Hafner. Wohnhaus	78
136	Wärtli , Fried., Gerichtsweibel's Erben. Wohnhaus	79
137	Lüscher , Th., Küfer. Wohnhaus	161
138	Ortsbürgergemeinde. „	160
139	Bachmann , Joh., Negt. „	159
140	Bachmann , Joh., Negt. Werkstatt-Gebäude	1279
141	Kirchgemeinde , Reformierte. Pfarrhaus	158
142	Schmuziger-Jacot , Erben. Wohnhaus	157
143	Riniker-Lutz , Adolf u. Fisch, Karl, Kfm. Wohnhaus	156
144	Hediger-Born , Marie, Ww. Wohnhaus	155
145	Weber , Gustav, Bezirksarzt. „	154
146	Hassler , Theodor, Buchbinder. Wohnhaus u. Anbau	153
147	Wiederkehr-Oeschger , Viktoria. „ „ „	152
148	Hoffmann , Joh., Schuster. Wohnhaus	151
149	Siegrist , Jakob, Metzger. „	150
150	Dambach-Drack , J., Postangestellter. Wohnhaus	149
151	Andres , Sl., Schlosser. Wohnhaus	148
152	Andres-Meier , Samuel, Schlosser. Wohnhaus	147
153	Kull , Emil, Spengler. Wohnhaus	146
154	Walti-Müller , Maria, Ww. Wohnhaus	145
155	Walti-Müller , Maria. Wohnhaus	144
156	Bolliger , Albert, Bäcker. Wohnhaus	143
157	Bolliger , Albert, Bäcker. „	142

Kirchhof.

158	Gränicher-Rychner , Rosa, Ww. Wohnhaus	162
159	Vogel-Dubs , Polizeilieutenant. „	163
160	Wanger , Gottlieb, Buchbinder's Erben. Wohnhaus	164
161a.	Vogt-Keller , Maria, Hebamme. Hausanteil	165
161b.	Stierli , Samuel, Kondukteur. „	165
162	Wärtli , August, Buchbinder. Wohnhaus	166
163	Einwohnergemeinde. Kirche	168
164	Reformierte Kirchgemeinde. Pfarrhaus	169
165	Schlatter , Ferd., Marbrier's Erbschaft. Wohnhaus	80

Adelbändli.

166	Ott-Wenger , Friedrich. Wohnhaus	81
167	Morath , J. W., Kaufmann. Wohnhaus	82

Haus-Nr. Neue		Alte Nr.
168	Scheibler , Alfred, Tapezierer. Wohnhaus	83
169	Läuchli , Jakob, Stadtpolizist. "	84
170a.	Bär , Marie, Arbeitslehrerin. Anteil	85a.
170b.	Keller , Erwin, Giesser. Anteil	85b.
171	Schmuziger , Marie, Ww. Wohnhaus	86
172	Staat Aargau . Christkatholisches Pfarrhaus	175
173a.	Buserstiftung Aarau . Wohnhaus	174
173b.	Staat Aargau . Anteil (Esterich)	174
174	Scheibler , Alfred, Tapezierer. Wohnhaus	173
175	Wehrli-Hassler , Friedrich. "	172
176	Siebenmann , Lud., Schuster. "	171
177	Dietiker , Adolf, Briefträger. "	170

Im Hammer.

178	Dubs , Jakob, Hans und Elisabeth. Wohnhaus	182
179	Dubs , Jakob, Hans, Elisabeth. Wohnhaus (Alte Fabrik)	183
180	Hässig , Gottlieb, Feinschleifer. Werkstatt	1295
181	Läuchli , Fried., Schlosser. Wohnhaus und Anbau	184
182	Läuchli , Fried., Schlosser. Schopf	
183a.	Hürzeler , Jakob. Hadernhändler. Hausanteil	185a.
183b.	Erdin , Siegfried. Hausanteil	185b.
184	Wernli , Samuel, Holzspalter. Wohnhaus	185c.
185	Ryniker , Karl und Arnold. "	1301
186	Hassler , Adolf, Färber. Wohnhaus	186
187	— Adolf, Färber. Schopf	187
188	— Adolf, Färber. Wohnhaus und Anbau	188
189	— Adolf, Färber. Wohnhaus	189
190	— Adolf, Färber. Doppelwohnhaus	190
191	— Adolf, Färber. Schopf	389
192	Hegnauer , Rud., Fabrikant. Holzmagazin u. Stallung	192
193	— Rud., Fabrikant. Fabrikgebäude	193
194	— Rud., Fabrikant. Wohnhaus	194
195	— Rud., Fabrikant. Waschhaus	387
196	— Rud., Fabrikant. Fabrikgebäude	386
197	— Rud., Fabrikant. Schopf	388

Schlossplatz.

198	Stahl-Ernst , Joh., Kaufmann. Wohnhaus	191
199	Rothpletz , E., Oberst, Erbschaft. " (Schlöbli)	195
200	Fuchs-Wirt , Jb., Schreinerstr. Wohnhaus u. Anbau	196
201	Gantner , Hermann, Landwirt. Scheune	197

Haus-Nr. Neue		Alte Nr.
202	Gantner , Hermann, Landwirt. Wohnhaus	1424
203	Weber , Gustav, Bezirks-Arzt. Wohnhaus	1389
204	Einwohnergemeinde . Saalbau	1183
205	— Remise. (Alte Storchenscheune)	200
206	Biland , Karl, z. Ochsen. Scheune	201

Graben.

207	Dreifuss , Adolf, Negt. Wohnhaus	352
208	Schmidt-Hagnauer , G. " "	202
209	Kirchner-Vonwiller , Modes. Wohnhaus	1161
210	— Ida. Waschhaus	1552
211	Frey-Schmidlin , Othmar, Bankdirektor. Wohnhaus	204
212	Rohr , Hans, Conditor. Wohnhaus und Anbau	205
213	Schiesser , Hermann, Kaufmann. Wohnhaus	206
214	Stapfer , Johann, Vater, Schuster. " "	207
215	Dürr-Lüscher , Maria, Ww. Wohnhaus	1237
216	Kieser , Samuel, gewes. Postkassier. Wohnhaus	209
217	Allg. Aargauische Ersparniskasse . Wohnhaus	215
218	Meister , Georg, Bäcker. Wohnhaus	216
219	Buser , H., Schmieds Erben. Wohnhaus	217
220	Urech-Imhof , Pfarrer's Ww. " "	218
221	Dolder-Saxer , Jb. Fried, Kaufmann. Wohnhaus	219
222	Zschokke-Sauerländer , Guido, Buchhändl. Wohnhaus	220
223	Hunziker-Thomen , H., Erben. Wohnhaus	221
224	Vogt , Samuel, Wirt. Wohnhaus	222
225	Siebenmann , Rud., Bierbrauer. Wohnhaus mit Anbau	620
226	— Rud., Bierbrauer. Wohnhaus	1516
227	Berner , Hermann, Zahnarzt. Wohnhaus u. Anbau	618
228	Oboussier , Fried., Kaufmann, Sohn. Wohnhaus	615
229	— Fried., Kaufmann, Sohn. Magazin	616
230	— Fried., Kaufmann, Sohn. Waschhaus	617
231	Oboussier-Imhof , Vater. Magazin	614
232	— Vater. Wohnhaus und Anbau	613
233	— Friedrich, Vater. Waschhaus	1128

Hinter dem Platz.

234	Wildi , Emil, Schreiner. Wohnhaus	210
235	Einwohnergemeinde . Spritzenhaus. (Spritze Nr. 8)	211
236	Weber-Lüscher , Otto. Wein- und Faßkeller	212
237	Trefzger , Gustav. Wohnhaus und Waschhaus	213
238	Siebenmann , Adolf und Fanny. Wohnhaus	

Haus-Nr. Neue	Oberthor.	Alte Nr.
239	Gemeinde Aarau. Oberturm, Bogen mit Wohnung	224
240	Aarg.Tagblatt, Aktiengesellschaft. Wohnhaus m. Anbau	228
241	Siebenmann, Otto und Gustav. "	226
242	Wirz, Emil, Buchhändler. Setzereigebäude	225
243	— Emil, Buchhändler. Wohnhaus	138
244	— Emil, Buchhändler. " und Anbau	139
245	Mattenberger; Jb., Metzger. Wohnhaus	140/141
246	Siebenmann, Otto u. Gustav, Schneider. Wohnhaus	227

Golattenmattgasse.

247	Hemmeler, Ida, Privatlehrerin. Wohnhaus	229
248	Näf-Widmer, Bauamtsarbeiter. Wohnhaus	230
249	Spengler, Bertha, Küfer's. "	231a.
250	Rämisperger-Berner, Ww., Gürtler's. Wohnhaus	231b.
251	Gunsch-Furter, Josef, Maurer. Wohnhaus	232
252	Landolt-Frank, Katharina, Ww. Wohnhaus	233
253	Schneider, Joh. Ulrich, Schlosser. "	234
254	Hassler-Brunnhofer, Elise, Ww. "	235
255	Stirnemann, Jb., Zimmermann. "	236
256a.	Fäs, Jakob, Posamenter's Erbschaft. Hausanteil	237
256b.	Bruder-Bruder, Verena, Ww. Hausanteil	237
257	Fäs, Jakob, Posamenter's Erben. Holzhaus	238

Halden.

258	Armengut. Remise (Pfandlokal)	242
259	Döhnel, August, Schuster. Wohnhaus	239
260	Ernst, Hermann, Schuster. "	240
261	Armengut Aarau. Armenasyl	241
262	Armengut. Absonderungshaus	243
263	Armengut Aarau. Holzschopf	244
264	Brunnhofer, Lisette, Lehrer's. Wohnhaus	246
265	— Lisette, Lehrer's. Gartenhaus	
266	Jörg, Jakob, Seiler. Wohnhaus	247
267	Hassler-Brunnhofer, Elise, Ww. Wohnhaus u. Anbau	248
268	Baumann, Simon, Fuhrhalter. Wohnhaus u. Anbau	249
269	— Simon, Fuhrhalter. Scheune	759
270	Wehrli, Hans, Gipser. Wohnhaus u. Anbauten	250
271	Huber-Ment, Jb., Schneider. Wohnhaus	251
272	Bolliger-Ment, Emil. Wohnhaus	252
273	Brunnhofer-Schmid, Gottl., Erben. Wohnhaus	253

Haus-Nr. Neue		Alte Nr.
274	Hirsbrunner, Jakob. Wohnhaus	254
275	— Jakob. Wohnhaus	255
276	Armengut Aarau. (Haldenbogen) Wohnhaus	256
277a.	Keller, Abraham, Mechaniker. Hausanteil	260a.
277b.	Hassler, Julia, Modes. Hausanteil	260b.
278	Rauchenstein-Pfleger, Professor's Erben. Wohnhaus	261
279	Wildi, Jakob, Tapezierer. Wohnhaus	264
280	— Jakob, Tapezierer. Gartenhaus	765
281	Hassler, August, Färber. Wohnhaus	265
282	— August, Färber. Färbereigebäude	764
283	Hostettler, Niklaus, Schuhmacher. Wohnhaus	266
284	Strebel, Karl, Sekretär. Wohnhaus	267
285	Horlacher, Samuel, Mechaniker. Wohnhaus	268
286a.	Wärtli, August, Buchbinder. "	272a.
286b.	Horlacher, Samuel, Mechaniker. Treinkeller	272b.
287	Keller-Bauhofer, Ww. Wohnhaus	273
288	Hausmann-Heuberger, Joh. Wohnhaus	274
289	Armengut Aarau. Wohnhaus	275
290	Widmer, Samuel, Wirt. Wohnhaus	276
291	— Samuel, Wirt. "	277
292	Müller, Jakob, Obergerichtskanzlist. Wohnhaus	279
293a.	Peschl-Schacher, Maria, Ww. Hausanteil	280a.
293b.	Keller, Arnold, Schreiner. Hausanteil	280b.
294	— Arnold, Schreiner. Wohnhaus	281
295	— Arnold, Schreiner. Scheune	1305
296	Meyer'sche Familienkiste. Wohnhaus	282
297	Häuptli, Gabriel, Drechsler's Erben. Wohnhaus	284
298	Eichenberger, Rud., Zimmermann. "	285
299	— Rud., Zimmermann. Holzschopf	
300	Keller-Hauri, Maria, Pferdewärter's. Wohnhaus	286
301	— Maria, Pferdewärter's. Werkstattgebäude	1283
302	Brunner, Emil und Heinrich. Wohnhaus	287
303	— Emil und Heinrich. Remise (altes Waschhaus)	288
304	— Emil und Heinrich. Wohnhaus	289
305	Elsasser, Gottlieb, Küfer. Hinteres Wohnhaus	290
306	— Gottlieb, Küfer. Remise	291
307	Gemeinde Aarau. Holzschopf	283
308	Kieser, Wilhelm, Sekretär. Metzglokal	278
309	Camisasca, Franz. Wohnhaus	271
310	Adrion, Andreas, Hafner. Wohnhaus	269
311	— Andreas, Hafner. Remise	270
312	Hefti, Joh. Peter, Schneider. Wohnhaus	263

Haus-Nr. Neue		Alte Nr.
313	Camisasca , Franz. Wohnhaus	259
314	Armengut Aarau. " "	258
315	Zimmermann , Joh., Bahnwärter's Erben. Wohnhaus	257

Holzmarkt.

316	Ortsbürgergemeinde. Gewerbehalle	754
317	— Warenhaus.	754
318	Brast , E. und J., Waffenhandlung. Wohnhaus	661
319	Rohr , Hans, Speisewirt. Wohnhaus u. Anbau	662
320	Scheidegger , Ulrich Joh. Wohnhaus	663
321	Gisi-Vonarx , Viktor. Wohnhaus	664

Vordere Vorstadt.

322	Müller-Gamper , Wohnhaus	1260
323	Amsler-Tschudi , Otto, Notar. Wohnhaus	666
324	Nägelin , Arnold. Gasthof zum Wildenmann	1262
325	Hirschi , Joh. Rud. Uhrenmacher. Wohnhaus	668
326	Brand , Jakob, Negt Wohnhaus und Anbau	669
327	Gerber , Jak., Schneider's Erben. Wohn- u. Hinterhaus	670
328	Hemmeler , Alfred, Metzger. Wohnhaus	671
329	Feldschlösschen , Aktienges., z. A ffenkasten. Wohnh.	1263
330	Hug-Bär , Samuel, Bäcker. Wohnhaus und Anbau	673
331	Kunz , Ernst, Conditior. Wohnhaus	674
332	Gysi , Arnold, Mechaniker. " "	675
333	Hagenbuch , Fried, Buchbinder. Wohnhaus	676
334	— Fried. Werkstattgebäude	677
335	Henz-Plüss , Jakob, Kaufmann. Wohnhaus u. Anbau	678
336	— Jakob, Kaufmann. Wohnhaus	1169
337	Schäfer , Kaspar, Messerschmied. Wohnhaus u. Anbau	680
338	Scherz , Karl, z. Löwen. Gasthof zum Löwen	681
339	Henz , Emil, Kaufmann. Wohnhaus	903
340	Siebenmann , Arnold, Tapezierer. Wohnhaus	902
341	Bürgi , Barbara, Ww. Wohnhaus u. Anbau	900
342	— Barbara, Ww. Werkstattgebäude	901
343	Kull , Emil, Spengler. Wohnhaus	898
344	— Emil, Spengler. Werkstatt	899
345	Gysi & Cie. , Photographische Anstalt. Wohnhaus	895
346	— Photographische Anstalt. Photogr. Atelier	896
347	--- Photographische Anstalt. Remise	897
348	Keusch , Karl, Apotheker. Wohnhaus	894
349	— Karl, Apotheker. Remise	1288

Haus-Nr. Neue		Alte Nr
350	Wyler , Raphael. Wohnhaus	893
351	Dolder , Susette, Jungfrau. Wohnhaus	892
352	Ackermann , Alb., Kaufm. „	890/891
353	Saxer , Ludwig, Erben. „	889

Hintere Vorstadt.

354	Wildi-Wespi , Adele, Ww. „	699
355	Oelhafen , Rud., Metzger, Erben. Wohnhaus	698
356	Maier , Thomas, Schuster. Wohnhaus u. Anbau	697
357	Nägeli , Arnold, z Wildenmann. Wohnhaus u. Anbau	696
358	Hauri-Gränicher , Kaufm. Wohnhaus	1236
359	Siebenmann , Otto, Schlosser. Wohnhaus	694
360	Gerber , Gustav, Schneider. „	693
361	Aktienbrauerei Feldschlösschen . Wohnhaus u. Anb.	691/92
362	Einwohnergemeinde Amthaus	690
363	Weber , H., Mehlhandlung. Wohnhaus	689
364	Henz-Plüss , Jb., Kaufmann. Wohnhaus u. Magazin	688
365	— Jb., Kaufmann. Remise u. Anbau	687/686
366	Henz-Motter , Marie, Ww. Wohnhaus	646
367	Schmid-Wolf , P. Wohnhaus u. Anbau	645
368	Herzig-Hauri , Fried., Schneider. Wohnhaus	644
369	Märki , Oskar, Zuckerbäcker. Wohnhaus	643
370	Reinhard-Müller , Baptist. Wohnhaus	642
371	Jakob Henz & Cie. Remise und Wohnhaus	641/1235
372	— Magazin	640
373	Hemmeler-Frey , Frd., Erben. Wohnhaus, Magazin und Bureau	639
374	— Frd., Erben. Wohnhaus und Magazin	638
375	Bertschinger-Wild , Gustav. Wohnhaus	624
376	Baumann-Walti , Marie, Ww. „	623
377	Siebenmann , Rud., Bierbrauer. Wohnhaus u. Anbau	622
378	— Rud., Bierbrauer's Erben. Wohnhaus	621

Schmiedgasse.

379	Widmer , Hermann, Küfer. Wohnhaus	625
380	— Hermann, Küfer. Remise	626
381	Willimann , Anton's Erben. Wohnhaus u. Scheune	619
382	Bau- und Garantie-Komité der röm.-kath. Kirche. Katholische Kirche	1170
383	— Pfarrhaus	1193
384	Frey-Rüegg , Oskar, Fabrikant. Wohnhaus u. Anbau	628/629

Haus-Nr. Neue		Alte Nr.
385	Siebenmann , Rud., Bierbrauer. Brauerei	1269
386	— Rud., Bierbrauer. Eiskeller u. Remise	630
387	Matter , Samuel, Amtsschreiber. Wohnhaus u. Anbau	1232
388	— Samuel, Amtsschreiber. Bäckereigebäude	1244
389	Bühler , Gottl., Kupferschmied. Wohnhaus u. Werkstatt	632
390	Bertschinger-Wild , Gustav. Wohnhaus u. Anbau	633
391	Camisasca , Franz. Wohnhaus u. Anbau	634
392	Müller , Friedrich, Gepäckträger's, Erben. Wohnhaus	635
393	— Jost, Schneider. Wohnhaus	636
394	Richner-Schleuniger , Maria, Ww. Wohnhaus	637

Ziegelrain.

395	Huber , Heinrich, Drechsler. Wohnhaus	753
396	Holzach , Friedrich, Metzger. Schweinemetzg	752
397	Strich , Julius, Fabrikant. Wohnhaus u. Anbau	751
398	— Julius, Fabrikant. Remise	1316
399	Kuhn-Buser , Alfred, Mechaniker. Wohnhaus u. Anbau	750
400	Kern & Cie. , Fabrikant. Werkstattgebäude	748
401	— Fabrikant. Fabrikgebäude u. Anbauten	747/1400
402	— Fabrikant. Remise	749
403	— Fabrikant. Remise	746
404	Wylder , H., Söhne, Färber. Gartenhaus	
405	— H., Söhne, Färber. Färbereigebäude u. Anbauten	
406	— H., Söhne, Färber. Färberei u. Anbau	719
407	— H., Söhne, Färber. Färberei u. Wohnhaus	718
408	— H., Söhne, Färber. Färberei und Magazin	716
409	— H., Söhne, Färber. Wohnhaus	722
410	— H., Söhne, Färber. „ u. Anbau	721
411	— H., Söhne, Färber. Remise	1172
412	— H., Söhne, Färber. „	717
413	— H., Söhne, Färber. Wohnhaus u. Anbau	715
414	— H., Söhne, Färber. Schopf	1401
415	— H., Söhne, Färber. Remise	714
416	Bircher , Julius, Ingenieur. Wohnhaus	713
417	Hangartner , Kaspar, Fuhrhalter. Wohnhaus u. Scheune	712
418	Holzach , Frdr., Metzger. Wohnhaus, Scheune u. Anbau	711
419	Huber , Heinrich, Drechsler. Wohnhaus	710
420	Andres , Friedrich, Buchhalter. „	709
421	Armengut . Wohnhaus und Anbau	708
422a.	Siebenmann , Bertha, Jungfrau. Hausanteil	707a.

Haus-Nr. Neue		Alte Nr.
422b.	Andres , Samuel, Schlosser. Hausanteil	707b.
423	Hässig , Alfred, Sohn, Kupferschmied. Werkstatt	706
424	— Frd., Vater, Kupferschmied. Wohnhaus	705
425	Suter , Rudolf, Spengler. Wohnhaus	704
426	Schmuziger , Frd., Schneider. Wohnhaus u. Anbau	703
427	Ries-Buhlrein , Emanuel. Wohnhaus	702
428	Holzach , Fritz, Metzger u. Wirt. Wohnhaus	700/701

Rain.

429	Hagenbuch , Karl, Chirurg. Wohnhaus	819
430	Jörg , Joh. Peter, Schuhmacher. Wohnhaus	820
431	Birkhofer-Hagenbuch , Albertine	821
432	Keller , Gottlieb. Wohnhaus	
433	Wittmer , Julius, Lithograph.	823/824
434a.	Fricker-Wirz , F., Negt. Hausanteil	825b.
434b.	Etter , Reinhard, Käser.	825a.
435	Fricker-Wirz , Fried. Magazin	
436	Dressler , Laurenz. Wohnhaus u. Magazin	826
437	Nägeli , Arnold, Hotelier z. Wildenmann. Scheune	827
438	Richner-Siebenmann , Erben. Wohnhaus u. Anbau	828
439	Lüscher , Hans, Notar. Wohnhaus u. Anbau	830
440	— Hans, Notar. Wohnhaus	829
441	Schmuziger , Traugott, Maler. Wohnhaus	831
442	— Traugott, Maler. Remise	1225
443	— Traugott, Maler. Gartenhaus	1226
444	Richner , Louis, Ingenieur. Wohnhaus u. Anbau	832
445	— Louis, Ingenieur. Schopf	1315
446	Suter , Jakob, Schreiner. Wohnhaus	833
447	Schmuziger & Cie. Wohnhaus	834
448	— Kesselhaus	1508
449	— Wohnhaus und Magazin	1359
450	— Magazin	836
451	Siebenmann , Gottlieb, Gerber. Wohnhaus u. Anbau	838
452	Keller , Gottfried, Redaktor. Wohnhaus u. Anbauten	839
453	— Gottfried, Redaktor. Waschhaus	887
454	Wyder-Brast , Alb., Kaufmann. Wohnhaus u. Anbau	840
455	Rüetschi , H., Glockengiesser. Remisen	841
456	— H., Glockengiesser. Wasch- u. Hühnerhaus	842
457	— H., Glockengiesser. Wohnhaus	843
458		

Haus-Nr. Neue		Alte Nr.
459	Rüetschi, H. , Glockengiesser. Giessereigebäude	845
460		
461	Märki-Haller, Rosina. Wohnhaus und Anbau	848
462	Einwohnergemeinde. Jugendfestküche	1599
463	Schweiz. Centralbahn. Bahnwärterhäuschen	859
464	Berner, Jakob, Schreiner. Wohnhaus	1592
465	Siebenmann, R. , Bierbrauer. Fass-Remise	849
466	Keller-Pfister, Sus. , Glätterin. Wohnhaus	1521
467	— Sus., Glätterin. Waschhaus	1350/1395
468	Siebenmann-Walter, Otto, Schneider. Wohnhaus mit Verandaanbau	1601
469a.	— Otto, Schneider. Wasch- u. Holzhaus	1602a.
469b.	Walter-Schatzmann, Ww. Holzhaus	1602b.
470	— Ww. Wohnhaus	1583
471	— Erben. Scheune (Waltersburg)	855
472	— Erben. Scheune und Anbauten "	854
473	— Erben. Waschhaus "	853
474	— Erben. Heuschuppen "	1464
475	— Erben. Wohnhaus "	856
476	Strebel, Eduard, Schreiner. Schopf	857b.
477	— Ed., Schreiner. Wohnhaus u. Stalleinrichtung	857a.
478	Lips, Kaspar, Postkondukteur. Wohnhaus u. Anbau	858
479	Schweizer-Siebenmann, Sophie, Ww. Wohnhaus	860
480	— Sophie, Ww. Schopf	861
481	— Sophie, Ww. Waschhaus	—
482	— Sophie, Ww. Wohnhaus	862
483	Thut-Gidemann, Herm., Ziegler. Wohnhaus u. Scheune	863
484	— Herm., Ziegler. Ziegelhütte	864/1551
485	Einwohnergemeinde. Schanzmättli-Schuppen	865
486	— Schanzmättli-Remise mit Keller	—
487	Hauri-Siegenthaler, Karl, Ziegler. Wohnhaus und Anbauten	866/867
488	— Karl, Ziegler. Schopf	868
489	Fahrländer, Eug., Ingenieur. Wohnhaus mit Anbau	869
490	— Eug., Ingenieur. Waschhaus	870
491	Westfeld-Spitzli, Ida, Ww. Wohnhaus u. Anbauten	871
492	Hemmeler-Biedermann, Aug., Kaufmann. Wohnhaus	872
493	— Aug., Kaufmann. Waschhaus	873
494	— Aug. Kaufmann. Schopf	872
495	Siegrist, Emil, Kaufmann. Wohnhaus	874

Haus-Nr. Neue		Alte Nr.
496	Hitz, Otto, Negt. Wohnhaus und Anbau	875/876
497	Wassmer, Jakob, Wagner. Wohnhaus u. Anbauten	877a.
498	Scheibler, Fried., Küfer, „ u. Anbau	877b.
499	Keller-Steiner, Karl, Oekonom. Wohnhaus u. Anbau	878
500	— Karl, Oekonom. Wohnhaus und Anbau	879
501	Wernli-Schmidli, Elisabeth. Wohnhaus und Anbau	880
502	Armengut. Wohnhaus und Anbau	881
503	Henz, Emil, Kaufmann. Magazin	882
504	Rohr, Rudolf, Schmied. Wohnhaus und Anbau	883
505	Bopp, Kasp., Pflästerer's Erben. Wohnhaus u. Anbauten	884
506	Rusterholz., Alb, u. Freihofer Jb. „ u. Anb.	885/886
507	Berner, Jakob, Schreiner. Wohnhaus u. Anbau	888
508	Staat Aargau. Alte Postremise	904

Obere Vorstadt.

509	Aargauischer Staat. Rathaus und Anbauten	905
510	— Magazin (Holzhaus)	906
511	— Magazin „	907
512	— Großrats-Gebäude	908
513	Wernli, Jakob, Schreiner. Wohnhaus u. Anbau	909/910
514	Vogt, Joh. Jakob, Schuhmacher. Wohnhaus	911
515	Gautschy, Mina, z. Herberge. Wohnhaus	912
516	Soland, Hch., Bäcker und Wirt. „	913
517	— Hch., Bäcker und Wirt. „	914
518	— Hch., Bäcker und Wirt. „	915
519	Andres-Bircher, Frd., Hafner. „	916
520	— Frd., Hafner. Magazin	917
521	— Frd., Hafner. Waschhaus	918
522	— Frd., Hafner. Schopf	1437
523	Hemmeler-Schmidt, Wilh., Hafner's Erben. Wohnhaus und Magazin	919
524	— Wilh., Hafner's Erben. Schopf	920
525	Hemmeler-Roth, Wilh., Kanzlist. Wohnhaus	921
526	Siegrist-Lindenmann, Joh., Negt. „	922
527	Ernst-Kaeser, Fritz, Röhrenfabrikant. Wohnhaus und Anbauten	923/924
528	Gänsslen-Landolt, Karl, Fabrikant. Remise	1157
529	— Karl, Fabrikant. Magazin und Werkstatt	951
530	— Karl, Fabrikant. Magazin und Laboratorium	1111
531	— Karl, Fabrikant. Magazin	1233

Haus-Nr. Neue		Alte Nr.
532	Gänsslen-Landolt , Karl, Fabrikant. Fabrik-Gebäude	954
533	— Karl, Fabrikant. Magazin	952/953
534		
535	Sandmeier , Daniel, Erben. Wohnhaus und Anbau	955
536	Fischer-Frey , Albert, Sekretär. Wohnhaus	956
537	Einwohnergemeinde . Brunnenstube	987
538	Blattner , Dr. Otto, Fürsprech. Wohnhaus u. Anbau	948
539	Aeschbach , Friedr., Schriftsetzer. Wohnhaus	946/947
540	Hemmeler-Schmidt , Wilh., Hafner's Erben. Werkstatt	945
541	Hemmeler , Verena, Hafner's Ww. Wohnhaus u. Anbau	944
542	Gysi , Emil, Maler. Wohnhaus u. Anbauten	942/943
543	Huber , Friedrich, Spengler. Wohnhaus	941
544	Siegrist , Albert, Bäcker, Wohnhaus u. Hinterbau	940
545	Siebenmann , Friedrich und Gysi, Gottlieb, Erben Wohnhaus und Anbau	938/939
546	Berchtold , Jakob, Schuhmacher. Wohnhaus	937
547	Hof , Eduard, Mechaniker. Wohnhaus	935/936
548	Richner-Renz , Rosa, Ww.	1117
549	Gyger , J., Polizei-Wachtmeister. " Wohnhaus	930
550	Riniker-Temperli , Friedr., Negt. "	929
551	— Friedr., Negt. Wohnhaus	928
552	Widmer , Rudolf, Bäcker. "	927
553	Wernli , Anna, Ww. Bierhalle. Wohnhaus	926
554	Siegrist , Heinrich, Metzger. "	925

Bahnhofstrasse.

555	Siegrist , Hrsh., Metzger Wohnhaus. Café Central	1525
556	Eggimann , Joh., Wirt, Erben. Wohnhaus	1025
557	Spengler-Lienhard , Metzger's Ww. "	1074
558	Siebenmann-Seiler , B., Erben. Wohnhaus	1023
559a.	Jäger-Hässig , Emilie. Hausanteil	1022a.
559b.	Wildi-Leuthard , Verena. "	1022a. b
560	Hassler-Hunziker , Erbschaft. Wohnhaus u. Anbau	1020/21
561	Evangelischer Verein . Wohnhaus	1019
562	Diakonissenstation . "	1173
563	— Wohnhaus und Remise	1208
564	Frey-Ruegg & Cie . Magazin und Wohnung	1018
565	— Kessel- und Maschinenhaus	1017
566	— Fabrik-Gebäude.	1016
567	Evangelischer Verein . Kapelle	1015
568	— Vereinshaus	1343

Haus-Nr. Neue		Alte Nr.
569	Zurlinden , Rudolf Fabrikant. Wohnhaus	1013
570	— Rudolf, Fabrikant. Waschhaus	1014
571	Einwohnergemeinde . Schulhaus u. Anbauten	567 a. b. c.
572	Aargauische Bank . Bankgebäude	511
573	— Holzhaus	512
574	Zebert-Altorfer , Georg. Wohnhaus	1360
575	Gerber , Hans, Hotelier.	1438
576	Naeff & Zschokke . Post-Gebäude	513
577	— Post-Remise	514
578	Müller & Trüb . Lithographische Anstalt	1287
579	Siebenmann-Steiner , Gottlieb. Wohnhaus	535
580	— Gottlieb. Wohnhaus und Remise	536
581	— Gottlieb. Scheune	537
582	— Gottlieb. Schmiedewerkstatt	538
583	— Gottlieb. Waaghäuschen	540
584	Brack , Jakob, Kaufmann. Wohnhaus	1336
585	— Jakob, Kaufmann. Magazin und Remise	1240
586	Aktienbrauerei Feldschlösschen . Wohnhaus, Scheune und Remise	1588
587	Holzach , Dietrich, Bierbrauer. Wohnhaus (Wirtschaft)	541
588	— Dietrich, Bierbrauer. Schopf	542
589	Siebenmann-Steiner , Gottl. Kohlenmagazin u. Remise	543
590	Stauffer , Albert, Bankangestellter. Wohnhaus	544
591	Feer , Karl u. Sophie. Wohnhaus (alte Taubstummenanst.)	552
592	Einwohnergemeinde Kantonsschule	1432
593	Aarg. Staat . Remise und Waschhaus	555
594	— Gewerbemuseum	1445
595	—	1445
596	Einwohnergemeinde . Gewächshaus und Anbau	1433
597	Aarg. Staat . Gärtnerhaus	554
598	— Kantonsschülerkosthaus	608
599	Feer-Grossmann , Erben. Wohnhaus und Scheune	607
600	Aarg. Staat . Remise und Stall	1320
601	— Schopf	1319
602	— Magazin	610
603	Schwz. Eidgenossenschaft . (Postverwaltung) Wohnhaus	559
604	Kern-Hunziker , Emil. Gartenhaus	—
605	— Emil. Wohnhaus und Remise	560
606	Siebenmann , Fr. Bierbrauer. Wohnhaus. Café z. Bank	1317
607	— Friedr., Bierbrauer. Waschhaus	1318
608	Wolfsgruber , Gottfr., Photograph. Wohnhaus	1160
609	— Gottfr., Photograph. Waschhaus	1538

Haus-Nr. Neue		Alte Nr.
610	Dolder-Saxer , Jak. Friedr., Kaufmann. Wohnhaus	1447
611	— Jakob Friedr., Kaufmann. Waschhaus	1459
612	Richner , Karl, Fabrikant. Magazin	1463
613	— K., Fabrikant. Fabrik-Gebäude	561. 562. 1077. 1270
614	Holzach , Dietrich, Bierbrauer. Brauerei-Gebäude	565/566
615	— Dietr., Bierbrauer. Eiskeller u. Waschhaus	1214/1215
616	— Dietr., Bierbrauer. Eiskeller	1327
617	— Dietr., Bierbrauer. Wohnhaus (Wirtschaft)	563
618	— Dietr., Bierbrauer. Trinkhalle	1322
619	Guggisberg , E., Bäcker. Wohnhaus	568b. 569
620	Weber-Hegnauer , Hermann. „ (Wirtschaft)	568a.
621	Heuberger-Richner , Karl. Wohnhaus u. Anbau	658/1493
622	Hassler-Stampfli , Hans, Erben. Wasch- u. Glättehaus	657
623	— Hans, Erben. Wohnhaus	656
624	Schenker , Gottl. Dr. med., Arzt. Wohnhaus	1289
625	— Gottl. Dr. med., Arzt. Wasch- u. Holzhaus	1304
626	Custer , Emil, Fabrikant. Wohnhaus u. Anbau	651
627	— Emil, Fabrikant. Fabrik-Gebäude	652
628	— Emil, Fabrikant	653
629	— Emil, Fabrikant. Schopf	655
630	— Emil, Fabrikant. Gartenhaus	—
631	— Emil, Fabrikant. Remise und Schopf	654/1142
632	Scherz , Karl, z. Löwen. Scheune	650
633	Hofer , Gottl., Negt. Wohnhaus	649
634	Fehlmann-Blattner , Heinrich. Wohnhaus	648
635	Lüscher , Friedr. Wilh., Elise u. Louise. Wohnhaus	647
636	Einwohnergemeinde . Elektr. Licht-Centrale	684
637		
638	Einwohnergemeinde . Remise und Schopf	685
639	Scherz , Karl, z. Löwen. Wohnhaus u. Stallung	683
640	— Karl, z. Löwen. „	682

Kasinostrasse.

641	Heuberger-Richner , Karl. Wohnhaus u. Hinterhaus	1176
642	Häfeli , Josef, Sattler. Wohnhaus	660
643	Dürr , Hermann, Maler. Wohnhaus u. Remise	1130/1446
644	Schatzmann , Albert, Photograph. Photogr. Atelier	1561
645	Einwohnergemeinde . Naturhistorisches Museum	584
646	Keller , K., Fuhrhalterin. Scheune und Remise	581/582
647	— K., Fuhrhalterin. Wohnhaus u. Anbauten	580a. b.
648	— K., Fuhrhalterin. Remise	583

Haus-Nr. Neue		Alte Nr.
649	Hassler , Hans, Kaufmann. Wohnhaus	578
650	— Hans, Kaufmann. Holzhaus	579
651	— Hans, Kaufmann. Waschhaus	1422
652	— Emil, Dr. Remise	1347/1348
653	— Emil, Dr. Treibhaus	1349
654	Decker , Julius, Schmied. Wohnhaus mit Schmiede	577
655	Lechner-Wirth , Fr. J. „ und Anbauten	576
656	Baumann-Baumann , Ida, Ww. Wohnh. z. Schwyzerhüsli	574/5
657	Widmer , Fr. Jos. Musiklehrer „ „ „	573
658	Suter , Rud., Uhrenmacher. Wohnhaus	1391
659	— Rud., Uhrenmacher. Werkstatt-Gebäude	572
660	— Rud., Uhrenmacher. Wohnhaus	1556
661	— Rud., Uhrenmacher. „ u. Anbauten	571
662	Hirsbrunner , G. Wohnhaus und Anbauten	570

Zeughausstrasse.

663	Frey , Achilles, Coiffeur. Wohnhaus	1310
664	— Achilles, Coiffeur. Waschhaus	1375
665	Roth , Friedr., Schuhmacher. Wohnhaus	1387
666	Riniker , Arnold, Wirt. Wohnhaus. Café Federal	1452
667	— Arnold, Wirt. Wasch- und Holzhaus	1548
668	Aarg. Staat. Turnhalle	595
669	— Reitbahn	594
670	— Stallungen	593
671	— Reitbahn	592
672	— Stallungen	591
673	— Cantine mit Anbauten	590
674	— Zeughaus	601
675	— Zeughaus mit Anbauten	596
676	— Zeughaus	599/600
677	— Zeughaus und Remise	598
678	— Zeughaus und Büchsenmacherei	597
679	— Neue Stallung	1121
680	— Kavallerie-Kaserne	1120

Feerstrasse.

681	Ammann , Robert, Architekt. Wohnhaus	1456
682	— Robert, Architekt. „	1455
683	— Robert, Architekt. „	1454
684		

Haus-Nr. Neue		Alte Nr.
685	Hagenbuch , Karl, Kaufmann. Wohnhaus	1603
686		
687		
688		
689	Erne-Leblanc , E., Kaufmann. Wohnhaus	1498
690	— E., Kaufmann. Magazin mit Anbauten	1499
691	Conrad , Peter, Regierungsrat. Wohnhaus	1425
692	Meyer-Lüthy , Jakob, Lehrer. " "	1308
693	Widmer-Gamper , Friedr., Postbeamter. Wohnhaus	1307
694	Hofmann-Gamper , Emil. Wohnhaus	1417
695	Stocker , J. Dr., Fürsprech " "	1416
696	Rohr-Baumann , Hs., Oberrichter. Wohnhaus	1444
697	Gamper-Zürcher , Herm., Kaufmann " "	1443
698	Hunziker-Fleiner , Hermann. Wohnhaus u. Anbauten	1337
699	— Hermann. Gartenhaus	1354

Laurenzen-Vorstadt.

700	Aarg. Creditanstalt . Kreditanstalt	1340
701	Vogt , Adolf, Zahnarzt. Wohnhaus und Anbau	353
702	— Adolf, Zahnarzt. Remise und Anbau	355
703	— Adolf, Zahnarzt. " " "	1520
704	— Adolf, Zahnarzt. Waschhaus	1384
705	Schmuziger , Arnold, Ingenieur. Wohnhaus	1403
706	Frey , Konrad, Dr. med. Wohnhaus	356
707	— Konrad, Dr. med. Holzhaus	357
708	— Konrad, Dr. med. Waschhaus	358
709	— Konrad, Dr. med. Gartenhaus	359
710	Markwalder , T., Oberst in Bern. Wohnhaus	360
711	— T., Oberst in Bern. Wohnhaus	361
712	— T., Oberst in Bern. " "	362
713	— T., Oberst in Bern. " "	363
714	Wydler-Frey , Dr, Erben. " "	364
715	— Dr., Erben. Holzhaus	365
716	— Dr., Erben. Waschhaus	366
717	Schmutziger-Koller , Dl. Wohnhaus	367
718	— Dl. Holzhaus	368
719	— Dl. Waschhaus	369
720	Fahrländer , C. D, Reg.-Rat Wohnhaus	371
721	— C. D., Reg.-Rat. Remise	372
722	Hunziker-Züst , Guido's Erben. Komptoir u. Magazin	373
723	— Guido's Erben. Wohnhaus	374

Haus-Nr. Neue		Alte Nr.
724	Hunziker-Züst , Guido's Erben. Wohnhaus	375
725	— Guido's Erben. Waschhaus	383
726	— Guido's Erben. Holzschopf	382
727	— Guido's Erben. Wohnhaus (altes Fabrikgeb.)	376
728	— Guido's Erben. Remise	380
729	— Guido's Erben. Kesselhaus	378
730	— Guido's Erben. Fabrikgebäude	377
731	— Guido's Erben. Küche	381
732	— Guido's Erben. Scheune	379
733	— Guido's Erben. Geflügelhaus	385
734	Märki-Wehrli , J., Schuster Wohnhaus (Philosophenweg)	1114
735	Fahrländer , C., Reg.-Rat. Gartenhaus	384
736	Vidiella , M., Weinhändler. Gartenhaus	394
737	— M., Weinhändler. Wohnhaus	1604
738	Vidiella & Frey , Weinhandlung. Keller u. Bureau	392 a. b.
739	Baumann , Geb., Weinhandlung. Remise	1257
740	— Geb., Weinhandlung. Remise	1374
741	— Geb., Weinhandlung. Gartenhaus	—
742	— Geb., Weinhandlung.	1602
743	— Geb., Weinhandlung. Waschhaus	1601
744	— Geb., Weinhandlung. Kellereigebäude mit Brennerei und Anbauten	395/391
745	Riniker , Gebrüder, Bierbrauer. Wohnhaus. z. Freihof	390
746	Baumann , Geb., Weinhändler.	394
747	— Geb., Weinhändler. Wasch- und Holzhaus	396
748	Zürcher , Dr., Arzt. Wohnhaus	397
749	— Dr., Arzt. Holzhaus	1321
750	— Dr., Arzt. Waschhaus	1326
751	Wäffler , H., Turnlehrer. Wohnhaus	399
752	— H., Turnlehrer. Waschhaus	400
753	— H., Turnlehrer. Magazin	1404
754	Roth , Alfred, Oberst. Wohnhaus	401
755	— Alfred, Oberst. Holzhaus	402
756	Meier-Zschokke , Direktor. Wohnhaus	403
757	— Direktor. Holzschopf	404
758	Bally , Eugen, Fabrikant. Bureau und Magazin	405
759	— Eugen, Fabrikant. Magazin	406
760	— Eugen, Fabrikant. Schopf	407
761	Ringier , Staatsschreiber's Erben. Wohnhaus	408
762	— Staatsschreiber's Erben. Holzhaus	409
763	Hommel , August, Mechaniker. Wohnhaus	410
764	— August, Mechaniker. Holzschopf	411

Haus-Nr.		Alte Nr.
Neue		
765	Windisch-Kohler, Sl. Wohnhaus	412
766	Isler, Emil, Fürsprech "	413
767	— Emil, Fürsprech. Holzschopf	414
768	Oehler, Aug., Erben. Wohnhaus	415
769	— Aug., Erben. Holzhaus und Anbauten	416
770		
771	Frey, R. und M., Chokolatfabkt. Scheune u. Remise	425
772	— R. und M., " Maschinenhaus	1292
773	— R. und M., " Fabrikgebäude	423
774	— R. und M., " "	1264
775	— R. und M., " Wohnhaus	422
776	— R. und M., " Kohlenschopf	1595
777	— R. und M., " Treibhaus	1291
778	— R. und M., " Gewächshaus	—
779	— R. und M., " Gartenhaus	—
780	— R. und M., " Holzhaus	426
781	— R. und M., " Waschhaus	424
782	Sauerländer-Erey, Remig. Wohnhaus	418
783	— Remig. Waschhaus mit Wohnung	419/420
784	— Remig. Buchdruckerei und Magazin	1184
785	Frey-Frey, Dr., Adolf. Wohnhaus	428
786	— Dr., Adolf. Scheune	429
787	— Dr., Adolf. Waschhaus	430
788	Streit, B., Dr. med. Wohnhaus	1554
789	Steiner, Sl., Mechaniker. Wohnhaus	547
790	— Sl., Mechaniker "	548
791	— Sl., Mechaniker "	1294
792	— Sl., Mechaniker. Remise	551
793	— Sl., Mechaniker. Wohnhaus	1379
794	— Sl., Mechaniker. Doppelscheune	549
795	— Sl., Mechaniker. Waaghäuschen	1265
796	Feer-Grossmann, Erben. Wohnhaus mit Anbauten	602
797	— Erben. Waschhaus	604/606
798	Aargauischer Staat. Infanterie-Kaserne	589
799	Fleiner, Albert, Erben. Holzschuppen	588
800	— Albert, Erben. Wohnhaus	586
801	— Albert, Erben. Waschhaus	587
802	Einwohnergemeinde. Lehrerinnenseminar (alte Kantonsschule)	585
Bahnhof.		
803	Schweiz. Nordostbahn. Bahnhofgebäude	515
804	— Einsteighalle	516

Haus-Nr. Neue		Alte Nr.
805	Schweiz. Nordostbahn. Abtritt	520/1254
806	— Wärterhäuschen.	527
807	— Wagenremise	517
808	— Wärterhaus	533
809	— Remise für Lokomotive.	521
810	— Wärterhaus	532
811	— Wasserstationsgebäude	522
812	— Güterschuppen und Bureau	519
813	— Centralweichenhaus	1545
814	— Wärterhaus	1540
815	— Lokomotivremise	524
816	— Wärterhaus	1541
817	— „	1542
818	— Schuppen	—
819	— Wärterhaus	531
820	— Weichenstellhaus	1544
821	— Wärterhaus	525
822	— „	530
823	— „	529
824	— Weichenhaus	1543
825	— Abtritt	1239
826	— Wärterhaus	1116
827	— „	1546
828	— „	528
829	— Weichen-Signal	1547
830	— Abtritt	526
831	— Remise und Schuppen	523/1300
831a.	— Magazinschuppen, westlicher Teil	—
831b.	Hoch, Gustav. Oestlicher Teil	—
832	Lagerhäuser der Centralschweiz. Lagerhaus	545
833	— Maschinenhaus	546

Tellirain.

834	Brogli, Josef, Briefträger. Wohnhaus	1591
835	— Josef, Briefträger. „	1591
836	Weber, Regina. Wohnhaus	1335
837	Ernst, Gustav, Schmied. Wohnhaus u. Scheune	—

Telli.

838	Staat Aargau. Turnhäuschen	462
839	Gemeinde Aarau. Spritzenhaus (Nr. 5)	1429

Haus-Nr. Neue			Alte Nr.
840	Frey-Herzog , Fabrikant.	Wohnhaus	431
841	—	Fabrikant. Scheune	432
842	—	" Magazingebäude	433
843	—	" Magazin und Anbauten	434
844	—	" Fabrikationsgebäude	436
845	—	" Hauptgebäude	435 a. b.
846	—	" Magazin und Waschhaus	437
847	—	" Magazin	438
848	—	" "	439
849	—	" Schuppen	—
850	Frey , R. und M., Fabrikanten.	Wohnhaus	444 a. b.
851	—	R. und M., " Radhaus	443
852	—	R. und M., " Fabrikgeb. m. Anb.	442
853	—	R. und M., " Motorengebäude	1245
854	—	R. und M., " Wohnhaus	445
855	—	R. und M., " Stellfallenhäuschen	446
856	—	R. und M., " Magazin	447
857	Obrist , Theodor, Postangestellter.	Wohnhaus	448
858	—	Theodor, Postangestellter. Kegelbahn	—
859	Jenny-Kunz .	Wohnhaus	449
860	—	Scheune	450
861	—	Schwefelhaus	1158
862	—	Magazin	451
863	—	"	1565
864	—	Abtritt	—
865	—	Fabrikgebäude und Anbau	1085a.
866	—	Fabrikgebäude	453
867	Krippendorf , Prof., Dresden.	Wohnhaus	454
868	—	Professor, Dresden. "	455
869	Guyer , Oskar, Fabrikant.	Walkhäuschen	459
870	Imhof , Ernst, Fabrikant.	Fabrikgebäude	1133
871	Frey-Herzog , Fabrikant.	Wohnhaus	440
872	—	Fabrikant. Waschhaus	441
873	Guyer , Oskar, Fabrikant.	Wohnhaus	456
874	—	Oskar, " Fabrikgebäude	457
875	—	Oskar, " Scheune	458
876	Gautschi , Rud. Fried., Landwirt.	Wohnhaus u. Scheune	460
877	—	Rud. Fried., Landwirt. Pferdestall	1159

Rohrerstrasse.

878	Wernli , Johann, Magaziner.	Wohnhaus	—
879	Baumann , Geb., Weinhdl.	Wohnhaus „Café Jura“	1479

Haus-Nr. Neue		Alte Nr.
880	Baumann, Geb., Weinhdl. Kellergebäude	461/1209
881	Valli, A., Bauunternehmer. Wohnhaus	1587
882	— A., Bauunternehmer. „	—
883	— A., Bauunternehmer. Werkstattgebäude	1507
884	Jura-Cement-Fabriken. Schuppen und Magazin	1362
885	Fischer & Schmutziger. Wohnhaus und Schmiede	—
886	— Magazin und Remise	1608
887	— Lokomobil-Remise	1609
888	— Remise und Bureau	1610
889	— Remise für Werkgeschirr	1611
890	— Magazin	1612
891	Kaspar-Hauptli, Eduard. Wohnhaus	1560
892	Käser-Plüss, Rudolf. „	1578
893	Lagerhäuser d. Centralschweiz. Lagerhaus m. Schuppen	464
894	— Bureau	1344
895	Hürzeler, Jakob. Wohnhäuschen	463
896	— Jakob. Schuppen	—
897	Keller-Steiner, Karl. Heuschuppen u. Weinkeller	1253
898	Zschokke, M. Baugeschäft. Bauhütte	1373
899	— M. Baugeschäft. Werkgeschirrhütte	465
900	— M. „ Parqueterie m. Anb. 466/69.	1345/1450
901	— M. „ Schlackenschuppen	—
902	— M. „ Zimmermannswerkstatt	1132
903	— M. „ Bureau mit Anbau	471/472
904	— M. „ Abtrittgebäude	—
905	— M. „ Werkstatt für Cementarbeiter	1372
906	— M. „ Steinhauerhütte	1371
907	— M. „ Schmiede mit Anbau	1290/1370
908	— M. „ Wärterbude	—
909	Jäggi, H., Geschäftsführer. Wohnhaus	1513
910	Bally-Arndt, E. Wohnhaus	473/1358
911	— E. Wasch- und Gewächshaus	1471
912	— E. Holz- und Waschhaus	1338
913	Schweiz. Eidgenossenschaft. Zeughaus	474 a. b. c.
914	Aarg. Staat. Zeughaus	474 d.
915	Schweiz. Eidgenossenschaft. Abtritt	476
916	Gasser, Fried. Emanuel. Wohnhaus und Anbau	478

Bucherstrasse.

917	Hässig, Hans, Stadtrat. Wohnhaus	1210
918	Evangelische Gemeinschaft. „	479

Haus-Nr. Neue		Alte Nr.
919	Birchmeier , Aug., Professor. Wohnhaus	1217
920	Widmer , Rudolf, Wirt z. Lindenhof. Wohnhaus	1248
921	Locher , Daniel, Postkondukteur. Wohnhaus	1249
922	Adam-Keller , Anton Wohnhaus	1266
923	Fröhlich , Dr. Frz., Professor „	1267
924	Schäfer , Emil, Erbschaft „	480
925	— Emil, Erben. Geflügelhaus	481
926	Stäbli , Sophie, Jungfrau. Wohnhaus	482
927	— Sophie, Jungfrau. Scheune	483

Industriestrasse.

928	Hunziker & Cie. Fabrikgebäude	1598
929	Oehler & Cie. Wohnhaus	1509
930	— Kohlenschuppen	1418
931	— Magazin	1408
932	— Fabrikgebäude	1405/6
933	— Bureau und Magazin	1407
934	— Abtrittgebäude	1419
935	— Giesshalle	1527
936	— Eisenmagazin	1589
937	Ernst-Käser , Fried. Fabrikgebäude	1453. 1474. 1537
938	— Friedr. Wohnhaus	1562

Buchserstrasse.

939	Müller-Suter , Lithograph. Wohnhaus	1131
940	— Lithograph. Wasch- und Holzhaus	1451

Torfeldstrasse.

941	Mauch , Friedr., Bankabwart. Wohnhaus	1421
942	Aeschbach , Fried., Mechaniker. „ u. Werkstatt	1105
943	Felber , Hans, Postkondukteur „	1480
944	— Hans, Postkondukteur. Holzschopf	1481
945	Wernli , Kaspar. Wohnhaus	1482
946	— Kaspar. Schopf	—
947	Müller , Samuel, Postfakteur. Wohnhaus	1483
948	Aeschbach , Fried., Mechaniker. Mech. Werkstatt	1106
949	— Fried. Mechaniker. Wohnhaus m. Werkstatt	1490
950	Fisch-Thut , A., Buchhalter. Wohnhaus	1420

Haus-Nr. Neue	Buchserstrasse.	Alte Nr.
951	Bertschinger-Ryniker , Ww. Wohnhaus	1390
952	Wüest , Konrad, Professor	1423
953	Frey-Wirz , Jb., Schneidermstr.	1593
954	Müller , J. B., Postbeamter	1514
955	Zingg , Jakob, Zugführer	1517
956	Aarg. Staat. Krankenanstalt. Verwaltungsgebäude	1186
957	— Chirurgischer Pavillon	1188
958	— Medizinischer Pavillon	1187
959	— Operationshaus	1434
960	— Küche, Wasch- und Kesselhaus	1193
961	Aarg. Staat. Krankenanstalt. Chirurg. Pavillon	1190
962	— Medizinischer Pavillon	1189
963	— Kinder-Pavillon	1191
964	— Hebammen- und Gebäranstalt	1192
965	— Eiskeller	—
966	— Portierhäuschen	1435
967	— Gärtnerwohnung und Anbau	1194
968	— Schweinestall	1436
969	— Hühnerhaus	1488
970	— Schreinerwerkstatt	1323
971	— Magazingebäude	1489
972	Fleuri-Adam , Kaufmann. Wohnhaus	1286
973	— Kaufmann. Waschhaus	1382
974	Schäfer , A., Architekt. Wohnhaus	1063
975	— A., Architekt. Wasch- und Holzhaus	1064
976	— A., Architekt. Zimmerwerkstatt	1125
977	— A., Architekt. Holzschuppen	1139
978	— A., Architekt. Gartenhaus	1126
979	— A., Architekt. Steinhauerhütte	1149
980	— A., Architekt. Bureau und Remise	1148
981	Furter , Abraham, Zugführer. Wohnhaus	1440
982	Erismann , Fried., Güterexpedient.	485
983	— Fried., Güterexpedient. Scheune	1229
984	Meier-Brunner , E. Wohnhaus	1563
985	— E. Gartenhaus	1582
986	Maurer-Richner , Fritz. Wohnhaus. Wirtschaft	486
987	Bally-Schmitter , Frd., Erben. Wohnhaus	488
988	— Frd., Erben. Waschhaus	489
989	— Frd., Erben. Gewächshaus	—

Haus-Nr. Neue	Herzogstrasse.	Alte Nr.
990	Maurer-Richner. Wohnhaus und Remise	487
991	Wehrli, Emil, Architekt. Villa „zur Erika“	1439
992	Kummler, Hermann. Villa	1365/1557
993	Kern, H., Fabrikant. „	1366
994	— H., Fabrikant. Waschhaus	1367
995	— H., Fabrikant. Hühnerhaus	—
996	Kern-Hunziker, Emil. Villa	1062
997	— Emil. Scheune und Remise	1060
998	— Emil. Waschhaus und Anbau	1080
999	— Emil. Holzhaus	1153

Hinter dem Bahnhof.

1000	Bally, Eugen, Fabrikant. Fabrikgebäude	490
1001	— Eugen, „ Kohlenschuppen	—
1002	— Eugen, „ Maschinenhaus u. Anbau	491/493
1003	— Eugen, „ Kosthaus	492
1004	Wägelin, Hans, Bautechniker. Wohnhaus	494
1005	Gautschi, Rudolf's Erben „ Wirtschaft	1072
1006	Bouvard, Joh., Güterexpedient „	495
1007	Käser-Plüss, Postkondukteur „	496
1008	Brügger, Christ., Kontrolleur „	497
1009	Eckert-Giger, Zimmermeister „	1512
1010	Küenzlen & Cie. Eisengiesserei	498
1011	— Schmiede	500
1012	— Werkstatt	1078
1013	— Eisengiesserei, Bureau und Magazin	499

Bleichemattstrasse.

1014	Rotter, Joh., Schreinermeister. Wohnhaus	1302
1015	Lüscher-Greminger, Dl. „	1491
1016	Fricker, Samuel, Bahnmeister's Erben. Wohnhaus	501
1017	Loge zur Brudertreue. Wohnhaus	502
1018	Kübler, J., Bahnhofinspektor. Wohnhaus	1558
1019	— J., Bahnhofinspektor „	1559
1020	— J., Bahnhofinspektor. Bienenhaus	—
1021		—
1022		—
1023	Staub, Jakob, Bahnbeamter. Wohnhaus	1492
1024	— Jakob, Bahnbeamter. Remise und Magazin	—

Haus-Nr. Neue		Alte Nr.
1025	Kumler & Cie. Wohnhaus	1477
1026	— Fabrikgebäude und Anbau	1472
1027	— Wohnhaus, Scheune und Schopf	1478
1028	— Magazin	1553
1029	Bolliger-Gloor, Bankbeamter. Wohnhaus	1539

Hinter dem Bahnhof.

1030	Rödelberger, Musikdirektor. Wohnhaus	1357
1031	Schäfer, A., Architekt. "	1356
1032	Suter, J., Bezirks-Lehrer. "	1351
1033	Basler, Kantonsgeometer "	1352
1034	Doswald, Josef, Wirt. "	1475
1035	Schmuziger-Koller, Dl. "	503
1036	— Remise und Magazin	504
1037	— Gartenhaus	505
1038	— Werkstatt	506
1039	— "	507
1040	— Holzschopf	—
1041	Gerodetti, Virg., Marmorgeschäft. Wohnhaus	1268
1042	— Virg., Marmorgeschäft. Werkstattgebäude	1412
1043	— Virg., Marmorgeschäft.	508
1044	Lüscher-Umiker, Mechaniker, Erbschaft. " Wohnhaus	1414
1045	— Mechaniker. Wohnhaus	1414

Bankstrasse.

1046	Kauf, Heinrich. Wohnhaus	509
1047	Siebenmann, R., Bierbrauer, Erbschaft. Wohnhaus	510
1048	— R., Bierbrauer, Erbschaft. Holzschopf	1234
1049	Kunz, Joh. Jb. Wohnhaus	1141
1050	— Joh. Jb. Wasch- und Holzhaus	1251
1051	Lüscher-Umiker, Mech., Erbsch. Wohnhaus u. Anbau	1146
1052	— Mechaniker. Waschhaus	1368

Bachstrasse.

1053	Einwohnergemeinde. Remise (Spritzenhaus Nr. 6. 7.)	934
1054	Gysi & Cie. Fabrikgebäude und Anbau	933
1055	Weber-Hegnauer, Hermann. Magazin	1413
1056	Rychner & Rothpletz. Wohnhaus	1028
1057	— Werkstatt	1029/1207

Haus-Nr. Neue		Alte Nr.
1058	Gemeinde Aarau. Remise (Schopf)	1030
1059	Maurer, F., Heizer. Wohnhaus	1031
1060	Jörg, Samuel, Schreiner. Wohnhaus u. Werkstatt	1032
1061	Erismann, Abrh., Friedensrichter. Wohnhaus u. Anb.	1033
1062	— Abrh., Friedensrichter. Scheune u. Anbau	1034
1063	Imhof, Ernst, Fabrikant. Wohnhaus	1035
1064	Andres-Bircher, Fried., Hafner. Magazin m. 2 Anb.	1036
1065	— Fried., Hafner. Werkstatt	1037
1066	Brunner, Gottfried. Wohnhaus	1038
1067	Kraft-Kaspar, Adolf's Erbschaft. Wohnhaus	1039
1068	— Adolf's Erbschaft. Holzhaus	1073
1069	Maier, Konr., Fuhrhalter. Wohnhaus, Scheune und 2 Anbauten	1040
1070	Stänz, R., Ing. Erbsch. Wohnhaus, Veranda u. Anbau	1107
1071	— R., Ing., Erbschaft. Holzschopf	—
1072	Bircher, Hch., Dr. med. Wohnhaus	1098
1073	— Hch., Dr. med. Waschhaus	1099
1074	Merz, Seb., Notar. Wohnhaus	1100
1075	Bähler, J. J. Dr., Professor. Wohnhaus	1101
1076	Thut, Gottlieb, Weinhandlung. Wohnhaus	1124
1077	— Gottlieb, „ Kellergebäude	1135
1078	— Gottlieb, „ Remise	1140
1079	— Gottlieb, „ Holzschopf	1196
1080	— Gottlieb, „ Remise	1606
1081	Wolfinger, Max, Professor. Wohnhaus	1137
1082	Schmid-Läuchli, J., Ingenieur „	1138
1083	— J., Ingenieur. Bureau	1534
1084	Stephani-Wettler, A., Erben. Wohnhaus	1112
1085	— A., Erben. Holzschopf	1152
1086	Adam-Stephani, P., Erben. Wohnhaus	1113
1087	— P., Erben. Holzschopf	1127
1088	Wehrli-Märk, E., Bankkassier. Wohnhaus	1175
1089	Siebenmann, Adolf und Fanny. „	1174
1090	Frey, Eugen. Wohnhaus	1156
1091	Spühler, J. J., Sekretär. Wohnhaus	1155
1092	Wirz, Emil. Wohnhaus	1154
1093	Wolf, J., Architekt. Wohnhaus und Anbau	1607
1094	Grossmann, A., Fabt. Wohnhaus	1041
1095	— A., Fabt. Scheune	1042
1096	— A., Fabt. Schuppen	1044
1097	— A., Fabt. Wohnhaus	1043
1098	— A., Fabt. „ und Anbau	1045

Haus-Nr. Neue		Alte Nr.
1099	Herzog, Hans, General's Erbschaft. Wohnhaus	1047
1100	— Hans, General's Erbsch. Wohnhaus, Scheune und Anbau	1046
1101	Hegnauer, R., Fabrikant. Fabrikgebäude u. Anbau	1048
1102	— R., Fabrikant. Fabrikgebäude u. Anbau	1050
1103	Kohlmann-Läuchli, Lithograph. Wohnhaus u. Anbau	1054
1104	Wyser, Alfred, Färberei. Holzschopf	1053
1105	— Alfred, „ Wohnhaus u. Färberei	1055
1106	— Alfred, „ Kesselhaus	1056
1107	— Alfred, „ Färbereigebäude	1057/58
1108	— Alfred. Wohnhaus, Wascherei u. Anbau	1051/52
1109	— Alfred, Färberei. Gartenhaus	—
1110	Thalmann, Hrch., Buchhalter. Wohnhaus	1600
1111	Walter-Dubs, Hans. Wohnhaus	1396
1112	— Hans. Scheune und Remise	1518
1113	— Hans. Remise und Hühnerhaus	1535
1114	— Hans. Remise	1431
1115	Brack-Fehlmann, Landwirt. Wohnh., Scheune u. Anb.	1061
1116	Gantner-Brack, Hermann. Bienenhaus	

Schachen.

1117	Schmidt-Henz, Hans. Wohnhaus und Anbau	723
1118	— Hans. Holzschopf	1168
1119	Ortsbürgergemeinde. Waschhaus	724
1120	Einwohnergemeinde. Militär-Baracken I.	1333
1121	— Militarbaracken II.	1334
1122	Mattenberger, J., Metzger. Gartenhaus	818
1123	Walther-Matter, Erben. Wohnhaus	1259
1124a.	Müller-Vondäniken, Fried., Erben. Wohnhaus, Scheune und Anbau	725/26
1124b.	Walther-Matter, Erben. Schopfanbau	
1125	Müller-Vondäniken, Fried., Erben. Scheune	1331
1126	Fehlmann, Samuel. Kantine mit Anbau	727/28
1127	— Samuel. Keller	—
1128	Hegnauer, Rud., Buchhalter's. Wohnhaus	729
1129	— Rud., Buchhalter's. Holzschopf	1325
1130	Matter, Samuel, Amtsschreiber. Wohnhaus	1261
1131a.	— Samuel, Amtsschreiber. Gartenhaus I.	—
1131b.	Hirschi, J. R., Uhrenmacher. „ II.	—
1132	Meyer, Aug. Direkt.-Sekretär. Wohnhaus	730
1133	Bolliger-Siebenmann, Friedr. „	731/32
1134	Mürsett, Gottl., Fuhrhalter. Wohnhaus u. Anbau	733

Haus-Nr. Neue		Alte Nr.
1135	Brunnhofer , Emil. Wohnhaus und Anbau	734
1136	Schaub-Blauenstein , A. Wohnhaus und Anbau	735
1137	Brack , Heinrich, Polizeichef. Wohn- u. Waschhaus	736
1138	Fricker , Joh., Postbureauchef. Wohnhaus u. Anbau	737
1139	Walther-Matter , Jb.'s Erbschaft. Wohnhaus und Anbau 738. 739.	1402
1140	— Jb.'s Erbschaft. Schopf	740

Asylstrasse.

1141	Gloor-Lehmann , Josephine. Wohnhaus u. Anbau	741
1142	Siegrist , Jakob, Metzger. Scheune	742
1143	Keller , Abrah., Mechaniker. Werkstatt mit Anbau	743
1144	Zubler , Jakob, Schmied. Wohnhaus	755/1597
1145	Riniker , Gebr., Bierbrauer. Eiskeller und Anbau	1500
1146	Merz-Ruh , Marg. Wohnhaus und Anbau	758
1147	Schatzmann , Jakob, Saalbauabwart. Wohnhaus und Anbau	1299
1148	— Jakob, Saalbauabwart. Holzschopf	1311
1149	Hassler , Aug., Färber. Schopf	761

Stritengässchen.

1150	Wernli-Adel , Jak., Gärtner. Wohnhaus mit Anbau	809
1151	Kielholz , Franz, Bahnangestellter. Wohnhaus	1519
1152	Scheidegger , J. U., Milchhändler. Wohnhaus u. Anb.	808
1153	— J. U., Milchhändler. Waschhaus	1473
1154	Mattenberger , Jak, Metzger. Scheune 1218. 1324/1330	
1155	— Jak., Metzger. Schweinestall u. Hühnerhaus	—
1156	Kull , Philipp's Kinder. Magazin	1219
1157	Dubs , Karl, Metzger. Scheune, Schlachthaus u. Anb.	1242
1158	— Karl, Metzger. Schopf	—
1159	Liechti , Paul, Dr. Wohnhaus u. Anbau. Veranda	1243
1160	— Paul, Dr. Gartenhaus	807
1161	Siebenmann-Walther , Otto. Gartenhaus	1110
1162	Lütolf , J., Chem. Wascherei. Wohnhaus 810. 1201. 811	

Flösserstrasse.

1163	Gamper , Adolf, Metzger. Scheune	763
1164	Hemmeler , Gottl., Werkmstr. Wohnhaus m. Anbau	767/68
1165	Armenkleinkinderschule . Wohnhaus	769

Haus-Nr.			Alte Nr.
1166	Wehrli, Hans, Zimmermstr.	Wohnhaus u. Anbau	770
1167	— Hans,	„ Nebengebäude u. Anbau	771
1168	— Hans,	„ Holzschopf	—

Gasstrasse.

1169	Drack, Hermann, Giesser.	Wohnhaus	1569
1170	— Hermann,	Giesser. Werkstätte	1570
1171	Riner, Joh., Stadtpolizist.	Wohnhaus	1608
1172	Wägeler, Karl, Dachdecker	„ mit Anbau	1396. 1092. 1093. 1273
1173	Gasbeleuchtungs-Gesellschaft.	Wohnhaus u. Anbau	786
1174	—	Reportenhaus mit 5 Anbauten	787/88
1175	—	Werkstätte und Köhlenschopf	1411
1176	—	Heizhaus	—
1177	—	3 Schöpfe	789. 1089. 1090
1178	—	Magazin	790
1179	—	Badhaus und Anbau	791

Flösserstrasse.

1180	Giger-Märki, Jakob, Schreiner.	Wohnhaus	784
1181	— Jakob,	Schreiner. Schopf	785
1182	Frey-Rohner, Rob., Bäcker.	Schopf	783
1183	Wehrli-Dubs, Joh., Gärtner.	Gärtnerhaus	779
1184	— Joh.,	Gärtner. Wohnhaus	1272
1185	— Joh.,	„ Scheune und Anbau	782
1186	— Joh.,	„ Treibhaus u. Heizraum	1143/44
1187	— Joh.,	„ Treibhaus	1108
1188	— Joh.,	„ Wohnhaus	1084
1189	Rey, Jakob, Bezirkslehrer.	Wohnhaus u. Anbau	777
1190	— Jakob,	„ Holzhaus	778
1191	Etter, Reinhard, Küher.	Magazin und Anbau	774/776
1192	— Reinhard,	Küher. Wohnhaus und Anbau	772/73
1193	Camisasca, Franz.	Wohnhaus	1392
1194	Häusler, Angelus, Maler.	Wohnhaus mit Anbau	762

Stritengässchen.

1195	Häfliger, Otto, Metzger.	Scheune mit Anbau	792
1196	Hilfiker, Emilie, Ww.	Wohnhaus und Anbau	1312
1197	Häfliger, Otto, Metzger.	Schopf	
1198	— Otto,	Metzger. Gartenhaus	793
1199	Kaeser, Emil, Gärtner.	Schopf	794
1200	— Emil,	Gärtner. Wohnhaus und Anbau	795
1201	— Emil,	„ Hühnerhaus	

Haus-Nr. Neue		Alte Nr.
1202	Kaeser , Emil, Gärtner. Holzhaus	—
1203	— Emil, „ Gewächshaus	1549
1204	— Emil, „ Gartenhaus	—
1205	Wernli-Häfliger , Jb., Gärtner. Wohnhaus u. Anbau	799
1206	— Jb., Gärtner. Treibhaus	1342
1207	— Jb., „ „	—
1208	Bertschi , Gottl., Briefträger. Wohnhaus	1566
1209	Schaffner , Samuel. Wohnhaus und Anbau	796
1210a.	— Samuel. Schöpfe	797
1210b.	Richner , Konrad, Seiler's Erben. Schöpfe	797
1211	Schaffner , Samuel. Treibhaus	798
1212	— Samuel. Scheune und Anbau	1094
1213	Schmied , Gebr. Wohnhaus und Anbau	1332
1214	— Gebr. Waschhaus	1341
1215	Reformierte Kirchgemeinde. Gartenhaus	801
1216	Brunner , Hch., Bahnarbeiter. Wohnhaus u. Anb.	800/1271
1217	Zürcher , Friedr., Landwirt. „ „ „	802
1218	Siegrist , Jak., Schriftsetzer. „ „ „	803
1219	Amsler , Fridolin, Erbschaft „ „ „	804/1083
1220	Weber , Jakob, Bankabwart „ „ „	1109
1221	— Jakob, Bankabwart. Schopf	1369

Schachen.

1222	Staat Aargau. Laboratorium	813
1223	— Munitionsgebäude	814
1224	— Abortgebäude	815
1225	Gantner , Hermann, Oekonom. Revolverscheibenstand	817
1226	Staat Aargau. Blockhaus	

Jenseits der Aare.

1227	Schmuziger-Kern , J., Erben. Wohnhaus u. Anbau Motorhaus	294/3
1228	— J., Erben. Holzhaus und Schopf	296
1229	— J., Erben. Holzmagazin	1393
1230	Tuchs Schmid , A., Professor. Wohnhaus	1524
1231	Heuberger , Jakob, Sekretär. „ u. Anbau	1394
1232	Bircher , Emil, Postcommis. „ „ „	1395
1233	Läuchli , Hans. Wohnhaus und Anbau	1484
1234	Siebenmann , Fritz. Wohnhaus, Scheune, Anbau und Waschhaus	297
1235	Einwohnergemeinde. Badanstalt	348

Haus-Nr. Neue		Alte Nr.
1236	Müller , Arnold. Wohnhaus mit Anbauten	346
1237	— Arnold. Spahnofen	—
1238	— Arnold. Remise mit Anbauten	1476/1497
1239	Einwohnergemeinde . Kriegsfuhrwerk-Schuppen	1104
1240	Meyer-Wydler , Hs. Wohnhaus	1385
1241	Rämisperger , Hermann. Magazin	1427
1242	Ortsbürgergemeinde . Remise mit Anbauten	345
1243	— Werkstätte und Anbauten	344/1280
1243a.	— Werkstatt und Abortanbau	344
1243b.	Einwohnergemeinde . Hydr.-Häuschen	1280
1244	Buhofer-Keller , Erben. Wohnhaus u. Anbauten	342/43
1245	Siebenmann , Fritz. Remise und Anbauten	1247
1246	Von Felten-Willimann . Wohnhaus und Anbau	339
1247	Maurer , Emil. Wohnh. u. Wirtschaft m. Anbauten	1306
1248	— Emil. Schopf	—

Küttigerstrasse.

1249	Andres , Gottlieb, Fondsverwalter Wohnhaus	299b.
1250	— Gottlieb. Treibhaus und Anbau	—
1251	— Gottlieb. Gartenhaus	—
1252	— Gottlieb. Holzschopf	1228
1253	Andres , Jakob, Schreiner. Wohnhaus und Anbau	299a.
1254	— Jakob. Schreinerwerkstätte	1227
1255	Bally , C. F., Söhne. Fabrikgebäude, Neubau, Remise, Mittelbau, Anbauten, Magazin, Durchfahrt u. Aufladehalle	309. 310 a u. b 1515
1256	Bally , C. F., Söhne. Geschirrhäuschen	—
1257	Morach , Jakob. Wohnhaus und Anbau	1531
1258	Blattner , Otto, Fürsprech. Wohnhaus mit Anbau	300
1259	— Otto, Fürsprech. Holzhaus	301
1260	Bircher , Andreas. Wohnhaus, Uebergang und Anbauten	302
1261	Stahelin , Alfred Dr. Wohnhaus, Vorbau, Veranda und Vorhalle (Villa z. Kirschgarten)	1086
1262	— Alfred, Dr. Wohn-, Gewächs-, Treib- und Glättehaus	303
1263	— Alfred, Dr. Scheune und Schopf	304
1264	— Alfred, Dr. Holzhaus, Kohlenbehälter und Schweinestall	306
1265	— Alfred, Dr. Hühnerhaus	—
1266	— Alfred, Dr. Gewächshaus	305
1267	— Alfred, Dr. Treibhaus	—

Haus-Nr. Neue		Alte Nr.
1268	Gamper, Emil. Wohnhaus m. Anb. (z. Schönau)	307/8
1269	— Emil. Treibhaus	1462
1270	— Emil. Hühnerhaus	

Gishügel.

1271	Zschokke, M., Ww. Wohnhaus, Vorhalle, Pavillon und Anbauten (z. Blumenhalde)	319
1272	— M., Ww. Waschhaus mit Anbauten	320
1273	— M., Ww. Hühnerhaus	—
1274	— M., Ww. Pavillon	—
1275	Brack, J. Hch. Wohnhaus m. Anb. (z. Alpenzeiger)	317/1206
1276	— Joh. Hrch. Stall und Anbau	1204
1277	— Joh. Hrch. Holzhaus	

Zum Weinberg.

1278	Siebenmann, Fritz. Wirtschaft z. Weinberg	321 a.
1279	— Fritz. Wohnhaus mit Anbauten	324/25
1280	Plüss-Wälchli, Rud. Wohnhaus, Anbau u. Schopf	321 b.
1281	— Rud. Wohnhaus	322
1282	— Rud. Holzschopf	323
1283	Klingelfuss, Joh. Fr. Wohnhaus, 2 Anbauten und Holzschopf	321 c.
1284	— Joh. Fr. Wohnhaus	326
1285	— Joh. Fr. Werkstatt, Magazin u. Anbauten	1081
1286	— Joh. Fr. Treibhaus	1528
1287	Custer-Roth, Emil. Rebhäuschen	1097
1288	Hess, Alexander. Wohnhaus und Anbau	1102

Erlinsbacherstrasse.

1289	Fleiner & Cie. Kalkbrennerei m. Anbauten	1297. 327/28
1290	— Schopf und Anbau	329
1291	Fleiner & Cie. Bureau und Anbau	330
1292	— Waaghaus	331
1293	— Cementfabrik mit Anbauten und Magazin	1163/64. 1238. 1296. 1282. 1151
1294	— Magazin und Anbau	332
1295	— Scheune	1441
1296	Schneider, Dr., Fürsprech. Rebhäuschen u. Anbau	1067
1297	Burkhard, Ferdinand. Rebhäuschen	1068
1298	Siegfried, Friedr. Wohnhaus und Anbau	333
1299	— Friedr. Holzhaus	334

Haus-Nr. Neue		Alte Nr.
1300	Elektrizitätswerk	1428
	a. Einwohnergemeinde Aarau. Anteil	—
	b. Fleiner & Cie. Anteil	—
1301	Einwohnergemeinde. Holzhaus	—
1302	Roth, Johann. Wohnhaus, Scheune und Anbau	1298
1303	— Johann. Holzhaus	1361
1304	— Johann. Speicher und Anbau	1461
1305	Fleiner, Albert. Wohnhaus mit 3 Anbauten	335
1306	Rothpletz-Imhof, Louise, Ww. Wohnhaus m. 4 Anb.	336
1307	Von Felten-Willimann, Franz Josef. Rebhäuschen	—
1308	— Franz Josef. Rebhäuschen	—
1309	Von Däniken, Emil. Wohnhaus und Anbau	1460
1310	Blattner, Rud. Wohnhaus, Scheune und Anbau	1246
1311	Zschokke, C. Rebhäuschen	340
1312	— Rebhäuschen	341
1313	— Rebhäuschen	—
1314	Weber, Wilhelm. Wohnhaus, Scheune u. Anbauten	337
1315	— Wilhelm. Waschhaus	1426
1316	— Wilhelm. Rebhäuschen	—
1317	Bircher, Karl. Wohnhaus und Schopf	338
1318	Klingelfuss, Emil. Wohnhaus und Anbau	1530
1319	— Emil. Hühnerhaus	—
1320	Einwohnergemeinde. Schirmhäuschen	1136

Scheibenschachen.

1321	Manz, Philipp. Wohnhaus	1485
1322	Schmuziger, Jean „	1486
1323	Wernli-Wehrli, Marie „	312a.
1324	Herzog, Johann „	312b.
1325	Gloor, Heinrich „	313a.
1326	Osterwalder, Rud. „ und Vorhalle	313b.
1327	Gloor, Heinrich. Holzhaus	—
1328	Birri, Fridolin. Wohnhaus	314
1329	— Fridolin. Oekonomiegebäude	1568
1330	Wirz, Franz. Wohnhaus	315a.
1331	Möller, Ernst „	315b.
1332	Wüst, Jakob. Doppelhaus	316
1333		
1334	Meyer, Friedrich. Wohnhaus und Anbau	1465
1335	Jost-Moser, August „ „ „	1522
1336	Wernli-Wernli, Anna „	1532

Haus-Nr. Neue		Alte Nr.
1337	Schneider-Wernli , Verena. Wohnhaus u. Anbau	1284
1338		
1339	Riniker , Gebr. Faßremise	1004
1340	Vogel , Johann. Wohnhaus und Vorbau	1339
1341	— Johann. Holzschopf	—
1342	Schmid , Daniel. Wohnhaus und Scheune	1278
1343	Schützengesellschaft Aarau Schützenhaus u. Anbau	1095
1344	— Scheibenstand	1096
1345	— Revolverscheibenstand	1442
1346	Jura-Cementfabriken. Bureau mit Vorbau	1180
1347	— Werkstatt	1409
1348	— Scheune und Schopf	1276/1181
1349	— Waaghäuschen	1275
1350	— Fabrikgebäude, Ofenhaus, Mühle, 4 Anbauten und Hochbahn	1178/1487
1351	— Turbinenhaus	1179
1352	— Steinschuppen	1274
1353	— Baracke	—
1354	— Abtritt	1277
1355	— Grosses Ofenhaus	1410
1356	— Packschuppen mit Ofenhaus und Anbauten	1590
1357	Stadtgemeinde Aarau. Wasenhaus	1363
1358	Hürzeler , Jakob. Knochenmagazin	1314

Erlinsbacherstrasse.

1359 **Siebenmann**, Gottlieb. Rebhäuschen

Mühlematt (Zollrain).

1360	Brunner-Knecht , Emil. Wohnhaus	1567
1361	— Emil. Holzhaus	1596
1362	Wasserfahrverein Aarau. Material-Magazin	1364
1363	Müller , Hermann. Wohnhaus	1605
1364	Läubli-Häfeli , Jb., Erbschaft. Wohnhaus	1505
1365	Bolliger , Gottfried. Wohnhaus	1496
1366		
1367		
1368		
1369		

Obere Vorstadt (Hohlgasse).

1370	Einwohnergemeinde. Gebethalle (Friedhof)	957
1371	— Treib- und Gewächshaus „	1224

Haus-Nr. Neue		Alte Nr.
1372	Einwohnergemeinde. Remise (Friedhof)	1123
1373	Baumann-Gysi, H., Erbsch. Wohnhaus u. Scheune	958/59
1374	— H., Erbschaft. Remise mit Anbau	1378
1375	Einwohnergemeinde. Brunnenhäuschen	984

Entfelderstrasse.

1376	Kyburz, Gotthold, Sattler. Wohnhaus	968
1377	Wespi, Karl, Hafner's Erbschaft. Wohnhaus	967
1378	— Karl, Hafner's Erbschaft. Wohnhaus u. Anbau	966
1379	— Karl, Hafner's Erbschaft. Magazin	1281
1380	Bär, Geschwister. Wohnhaus und Anbau	964/65
1381	Siebenmann, Friedrich. Wohnhaus. Chalet	1523
1382	— Friedrich. Brauereigebäude	1506/1171
1383	— Friedrich. Kohlenschuppen und Eiskeller	—
1384	Zschokke, Conradin. Wohnhaus	1202
1385	— Holzhaus	1205
1386	— Gewächs- und Treibhaus	—
1387	— Waschhaus	961
1388	— Wohnhaus	960
1389	— " "	1200
1390	Döbeli, Samuel. Bienenhaus	—
1391	Maier, C., Professor's Erben. Wohnhaus	981
1392	— C., Professor's Erben. Wasch- und Holzhaus	932
1393	Beck, Friedrich, Sattler. Wohnhaus	983
1394	— Friedrich, Sattler. Tivoli. Trinkhalle u. Anbau	1533
1395	— Friedrich, Sattler. Wasch- und Holzhaus	1076
1396	Vogel, Rud., Dachdecker. Wohnhaus mit Scheune	1147
1397	Riniker, Hermann, Küher. Wohnhaus	1574
1398	— Hermann, Küher. " "	1195
1399	— Hermann, Küher. Holzhaus	1203
1400	Mathys, Wilhelm, Feilenhauer. Wohnhaus	1285
1401	Richner-Karli, Karl. Wohnhaus	1511
1402	Landolt, Gottlieb. Wohnhaus z. Tannenheim	1398
1403	— Gottlieb. Scheune und Remise	1386
1404	Riniker, Gebr., Bierbrauer. Wohnhaus	979
1405	Brentano, M., Zahnarzt. " "	1075
1406	— M., Zahnarzt. Holzhaus	—
1407	Schindler-Trümpi, J., Erbschaft. Wohnhaus	973
1408	— J., Erbschaft. Wasch- und Holzhaus	1134
1409	Schmuziger Fried., Dr. med, Wohnhaus m. Anbau	972
1410	Siebenmann-Steiner, Jakob. " " "	970/71
1411	Käppeli, Gottlieb, Dr., Reg.-Rat. " Wohnhaus	969

Haus-Nr. Neue	Konradstrasse.	Alte Nr.
1412	Hagnauer, Albert. Wohnhaus	1255
1413	Hagnauer-Wildberger, Erbsch. Wohnhaus u. Anbau	989
1414	Rothpletz, Jul., Maler's Erbsch. " " "	990
1415	— Jul., Maler's Erbschaft. Holzhaus	991
1416	— Jul., Maler's Erbschaft. Waschhaus	1381
1417	Siebenmann-Steiner, Gottl. Wohnhaus u. Anbau	992
1418	— Gottl. Wasch- und Holzhaus	—
1419	Wehrli, Rudolf, Geschäftsführer. Wohnhaus	993
1420	— Rudolf, Geschäftsführer. Gartenhaus	994

Zschokkestrasse.

1421	Zschokke, Guido, Buchhdl. Wohnhaus m. 2 Veranda	995
1422	— Guido, Buchhändler. Bienenhaus	1198
1423	Wanger, Gustav, Kassier. Wohnhaus	974
1424	Ehrsam-Andres, D., Erbschaft. "	975
1425a.	— D., Erbschaft. Holzhaus	976 b.
1425b.	Wanger, Gustav, Kassier. Holzhaus u. Waschküche	976 a.
1426	Stiegeler, J., Zeughaus-Direktor. Wohnhaus	977
1427	Wydler, Heinrich, Bezirkslehrer. Wohnhaus u. Anbau	996
1428	— Heinrich, Bezirkslehrer. Wasch- u. Holzhaus	997

Gartenstrasse.

1429	Gysi-Büchli, Emil. Wohnhaus und Anbau	998
1430	— Emil. Holzhaus	1346
1431	Riniker, Hans, Reg.-Rat's Erbschaft. Wohnhaus	999
1432	— Hans, Reg.-Rat's Erbsch. Wasch- u. Holzhaus	1000
1433	Siebenmann, Gottl. z. Rosenfels. Villa m. Vorhalle	1166
1434	— Gottlieb. Waschhaus und Hühnerhof	1167
1435	Hartmann, Rudolf. Wohnhaus	1103
1436	— Rudolf. Wasch- und Holzhaus	1122
1437	Bally-Prior, Ed., Fabkt. Wohnhaus m. 2 Veranda	1129
1438	— Ed., Fabrikant. Wasch- und Holzhaus	—
1439	Aktienbrauerei Feldschlösschen. Eiskeller mit Anbau	1199/1216

Gönhardfeldweg.

1440	Trüb-Müller, Aug. Doppelwohnhaus mit Lauben	1150
1441	— Aug. Wasch- und Holzhaus	1415

Haus-Nr. Neue	Augustin Keller-Strasse.	Alte Nr.
1442	Bolliger , Albert, Bankbuchhalter. Wohnhaus	1579

Weltistrasse.

1443	Busslinger , Siegfr., Postbeamter. „	1585
1444	Siegrist , Wilhelm, „	1584

Gönhardfeldweg.

1445	Bertschy , Emil, Landwirt. Wohnhaus, Scheune und Anbauten	1145
1446	Rothpletz-Richner , F. Wohnhaus mit 2 Veranden	1309
1447	— F. Wasch- und Holzhaus	1377
1448	Buffetti , Enrico, Kunstmaler. Wohnhaus	1388
1449	— Enrico, Kunstmaler. Waschhaus	1399
1450	Suter , Jakob, Rektor. Wohnhaus	1241
1451	— Jakob, Rektor. Wasch- und Holzhaus	1376

Schönenwerderstrasse.

1452	Hässig-Sigle , Julius. Wohnhaus und Wirtschaft z. Bellevue	1564
1453	— Julius. Scheune	1571
1454	Haller-Märki , Karl. Wohnhaus	1091

Roggenhausen.

1455	Ortsbürgergemeinde . Wohnhaus, Scheune und Anbauten	851
1456	— Keller mit Bedachung	—

Binsenhof.

1457	Riniker , Arnold, Bierbrauer. Chalet und Anbau	1457
1458	— Scheune	1468
1459	Riniker , Arnold, Bierbrauer. Remise	1503
1460	— Hühnerhaus	1502
1461	— „	—
1462	— Ziegenstall	—
1463	— Kegelbahn	1501
1464	— Musik-Pavillon	1469
1465	— Trinkhalle	1470
1466	— Bienenhaus	1504

Haus-Nr. Neue		Alte Nr.
1467	Riniker, Jakob , Landwirt. Wohnhaus, Scheune und Anbauten	1005
1468	— Wohnhaus	1006
1469	— Scheune mit Anbauten und Einfahrt	1007
1470	— Remise	1008
1471	— Speicher	1009

Goldern.

1472	Jacob, Johann , Landwirt. Wohnhaus, Scheune mit 4 Anbauten	1001/2
1473	— Johann , Landwirt. Waschhaus und Anbau	1003

Im Zelgli.

1474	Widmer-Felber, Johann . Gartenhaus	1550
------	---	------

Jurastrasse.

1475		
1476	Hunziker-Thommen, Maria , Ww. Wohnhaus u. Anb.	1448
1477	Bächli, Jakob , Ing. Erbschaft	1458
1478		
1479		
1480	Henz-Plüss, Jakob . Wohnhaus	1586
1481	Fischer-Eglinger, Rudolf . Chalet mit Veranda	1577
1482		
1483		
1484	Senn-Gysi, Hans , Verwalter. Wohnhaus m. Veranda	1466
1485	Schäfer, Adolf , Architekt. " " "	1526
1486		
1487	Springer, Herm. Wohnhaus mit Veranda	1555
1488	Schäfer, Adolf , Architekt. Wohnhaus mit Anbau	1580
1489	Schäfer, Adolf , Architekt. Wohnhaus mit Veranda	1581
1490		
1491	Schmidt, Max , Stadtammann. Wohnhaus m. Veranda	1510
1492		

Augustin Keller-Strasse.

1493	Müller, Arnold , Architekt. Wohnhaus m. 2 Veranda	1575
1494	Steiner, Johann , Postfaktor. Wohnhaus	1573

Haus-Nr.
Neue

Weltistrasse.

Alte Nr.

1495
1496 **Hemmeler-Wernli, Rudolf.** Wohnhaus m. Veranda 1576

Bachstrasse (Neugut).

1497 **Steiner, H.,** Kaminfeger. Wohnhaus —

Tellirain.

1498 **Gampp, Philipp,** Aufseher. Wohnhaus —

Im Zelgli.

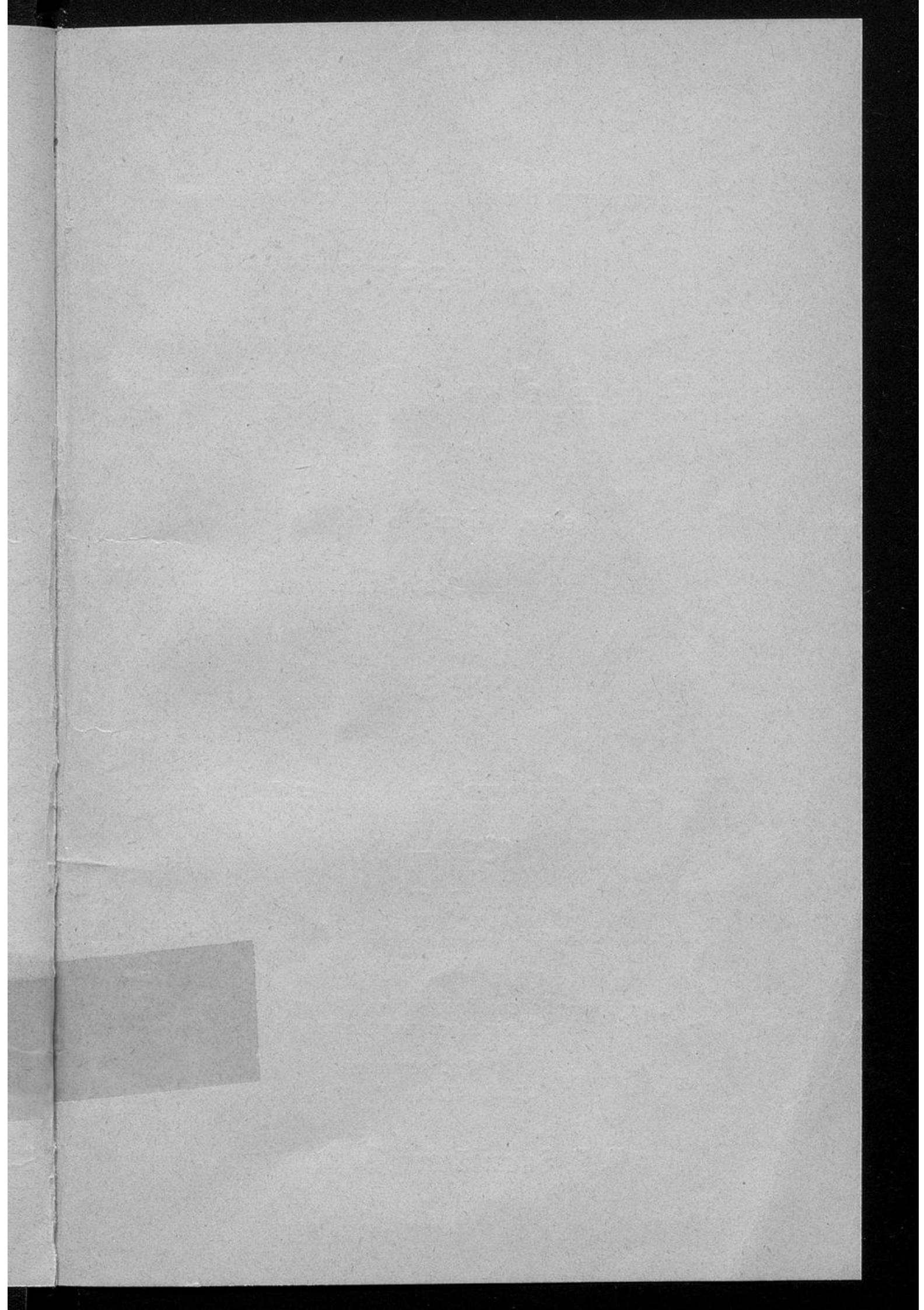
1499 **Wassmer-Kummler.** Wohnhaus „Daheim“ 1494
1500 **Siegrist, Heinrich,** Metzger. Scheune 1449



Verzeichnis der Strassen.

	Seite	Haus-Nr.		Seite	Haus-Nr.
Adelbändli	5	166—177	Kirchhof	5	158—165
Asylstrasse	32	1141—1149	Konradstrasse	40	1412—1420
Augustin Kellerstr.	41	1442—	Kronengasse	2	42—50
"	42	1493—1494	Küttigerstrasse	35	1249—1270
Bachstrasse "	29	1053—1115	Laurenzenthorstrasse	4	114—126
"	43	1497—	Laurenzenvorstadtstr.	20	700—833
Bahnhofstrasse	16	555—640	Metzgergasse	3	65—81
Bankstrasse	29	1046—1052	Milchgasse	4	127—157
Binsenhof	41	1457—1471	Mühlematt (Zollrain)	38	1360—1369
Bleichemattstrasse	28	1014—1029	Oberthor	8	239—246
Buchserstrasse	25	917—927	Obere Vorstadt	15	509—554
"	26	939—940	O. Vorstadt (Hohlgasse)	38	1370—1375
"	27	951—989	Pelzgasse	3	89—113
Entfelderstrasse	39	1376—1411	Rainstrasse	13	429—508
Erlinsbacherstrasse	36	1289—1320	Rathausgasse	1	1—31
"	38	1359—	Roggenhausen	41	1455—1456
Feerstrasse	19	681—699	Rohrerstrasse	24	878—916
Flösserstrasse	32	1162—1168	Schachen	31	1117—1140
"	33	1180—1194	"	34	1222—1236
Gartenstrasse	40	1429—1439	Scheibenschachen	37	1321—1358
Gasstrasse	33	1169—1179	Schlossplatz	6	198—206
Gishügel	36	1271—1277	Schmiedgasse	11	379—394
Golattenmattgasse	8	247—257	Schönenwerderstrasse	41	1452—1454
Goldern	42	1472—1473	Stadthöfli	3	82—88
Gönhardfeldweg	40	1440—1441	Stritengässchen	32	1150—1162
"	41	1445—1451	"	33	1195—1221
Graben "	7	207—233	Telli "	23	838—877
Halden	8	258—315	Tellirain	23	834—837
Hammer	6	178—197	"	43	1498—
Herzogstrasse	28	990—999	Torfeldstrasse	26	941—950
Hinter dem Bahnhof	28	1000—1013	Vordere Vorstadt	10	322—353
"	29	1030—1045	Weinberg	36	1278—1288
" " " "	7	234—238	Weltistrasse	41	1443—1444
Hintere Vorstadt	11	354—378	"	43	1495—1496
Holzmarkt	10	316—321	Zelgli "	42	1474—
Industriestrasse	26	928—938	"	43	1499—1500
Jenseits der Aare	34	1227—1248	Zeughausstrasse	19	663—680
Jurastrasse	42	1475—1492	Ziegelrain	12	395—428
Kasinostrasse	18	641—662	Zollrain	2	51—64
Kirchgasse	2	32—41	Zschokkestrasse	40	1421—1428






Durch unterzeichneten Verlag ist zu beziehen:

Adressbuch
der
Stadt Aarau
1899

eleg. gebunden Fr. 4. —



Adressbuch
des
Kantons Aargau
1899—1900

I. Teil:

Bezirke: Aarau, Kulm, Lenzburg, Muri und Zofingen.

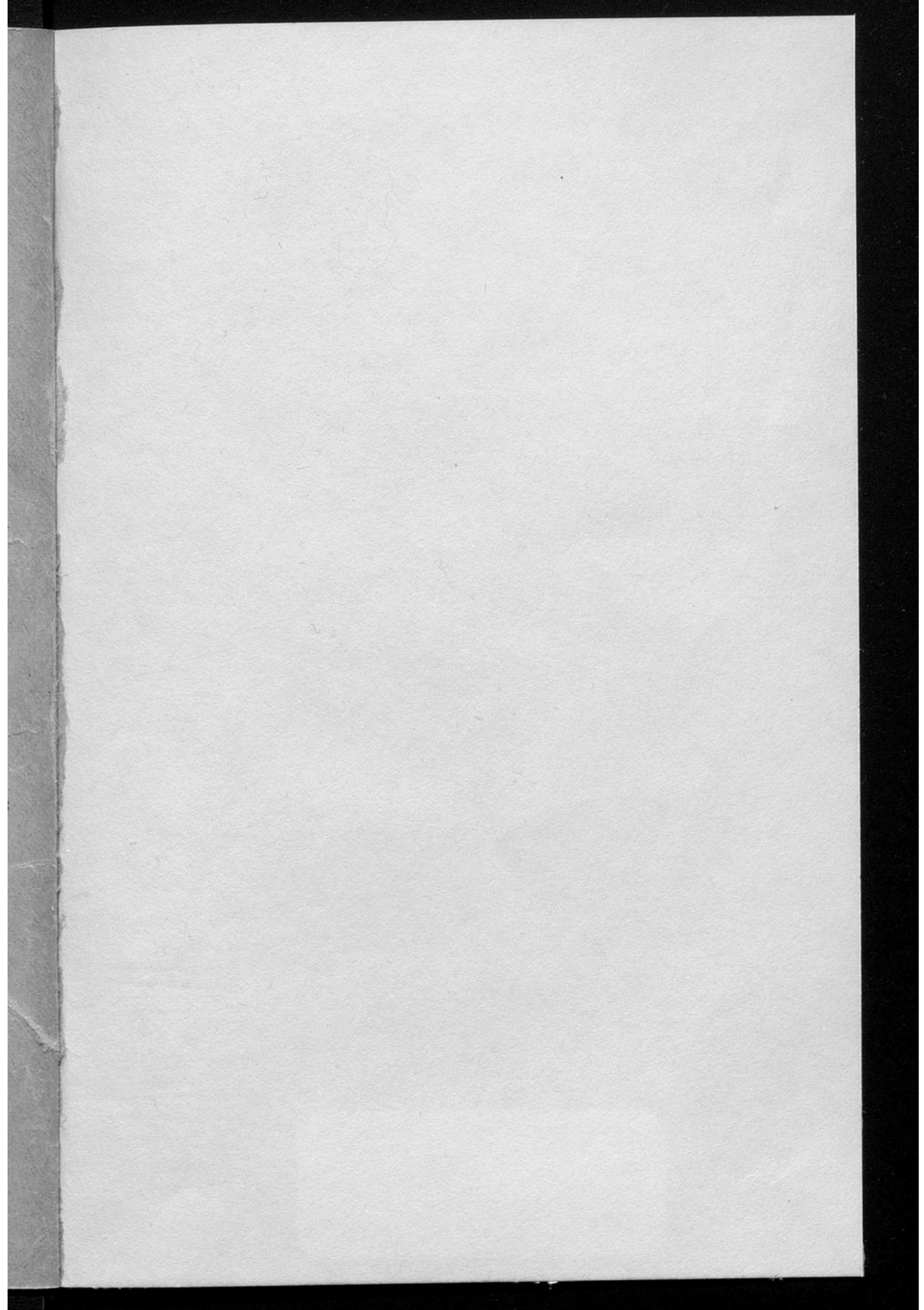
II. Teil:

Bezirke: Baden, Bremgarten, Brugg, Laufenburg,
Rheinfelden und Zurzach.

eleg. gebunden.

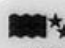
Jeder Teil Fr. 6: —

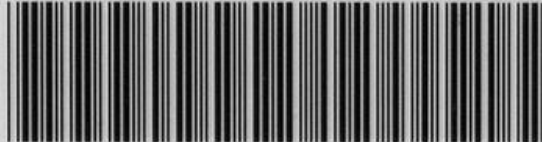
H. R. Sauerländer & Co., Aarau.



54108

54109 (GT)

 Aargauische Kantonsbibliothek



Aa K 00 039 317 6

